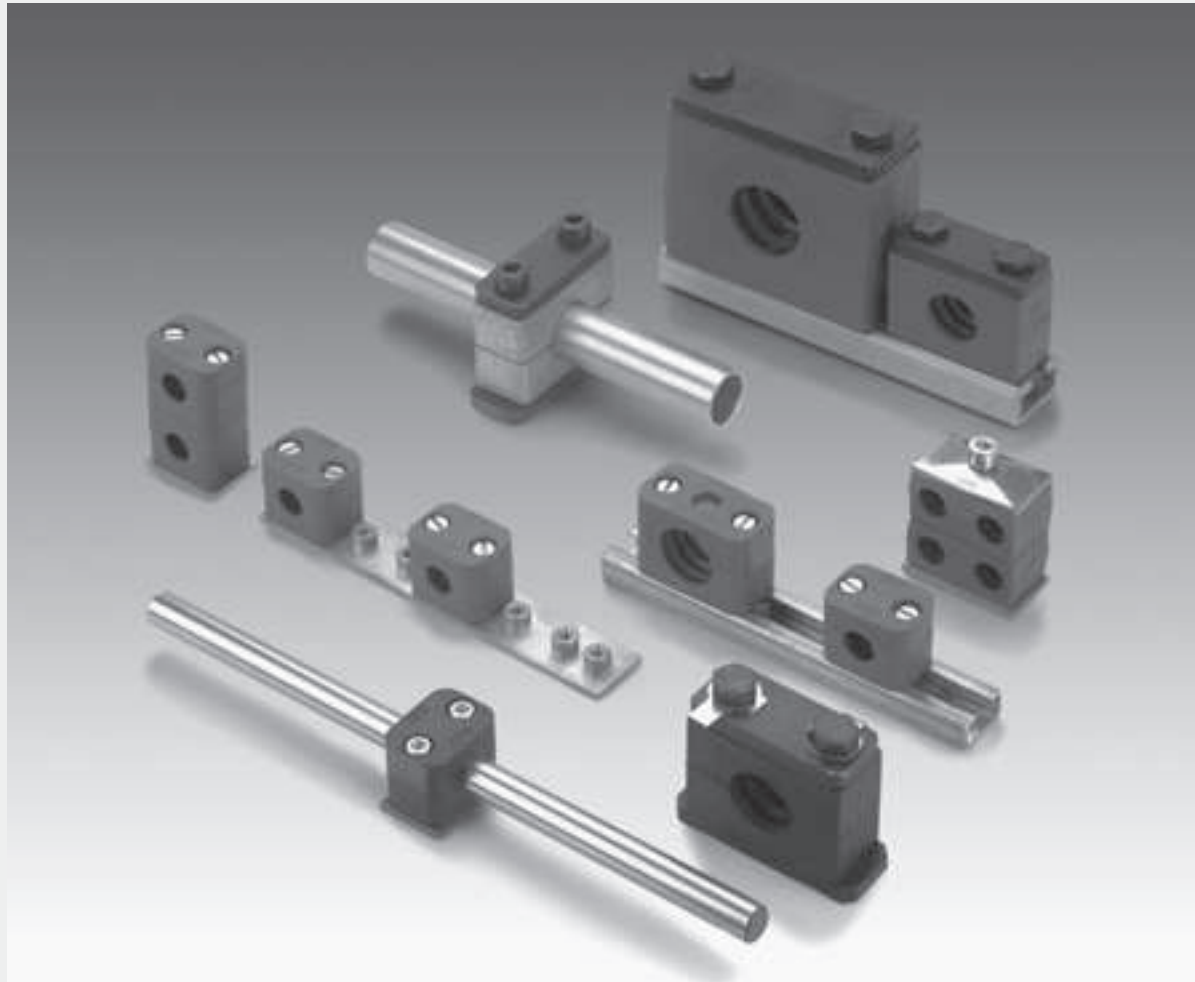


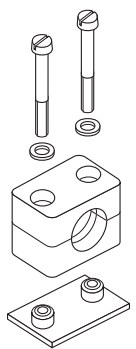
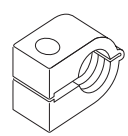
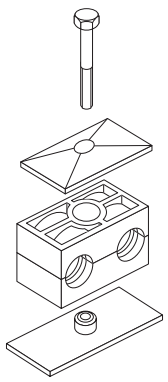
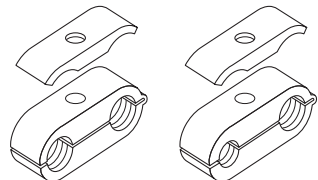
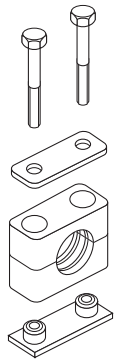
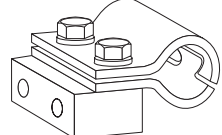
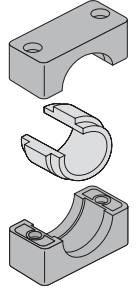
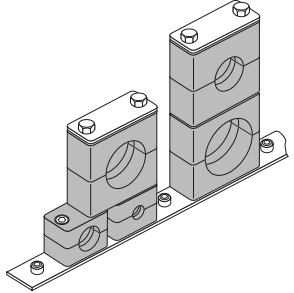


EO[®] Ermeto Original
Collari per tubi



Indice visivo

Specifiche tecniche.....	S3
Proprietà dei materiali	S4
Istruzioni di montaggio.....	S5/6
Serie leggere (DIN 3015, parte 1)	S6
Serie pesanti (DIN 3015, parte 2).....	S6
Serie doppie (DIN 3015, parte 3)	S6
Distanza consigliata tra i collari	S7
Assemblaggio di curve di tubi.....	S7

<p>Collari per tubi Serie A</p>	 <p>p. S8–S18</p>	<p>Collari per tubi Serie O</p>	 <p>p. S35</p>
<p>Collari per tubi Serie B</p>	 <p>p. S19–S23</p>	<p>Collari per tubi doppi serie O</p>	 <p>p. S36</p>
<p>Collari per tubi Serie C</p>	 <p>p. S24–S34</p>	<p>Collari idraulico in acciaio</p>	 <p>p. S37</p>
		<p>Collari per tubi con anello Elastomerico</p>	 <p>p. S39</p>
		<p>Collari per tubi Serie 2+5</p>	 <p>p. S40</p>

Collari per tubi

DIN 3015

Programma:

Collari per tubi serie A (a norma DIN 3015 Parte 1)

Disponibili in sette misure standard per requisiti meccanici normali.

- Diametro esterno tubo per le serie in mm da 6 a 57 mm
- Diametro esterno tubo per le serie in pollici da R 1/8" a R 1/2"
- Diametro esterno tubo per le serie di dimensione in pollici da 1/4" a 2 1/2"

Il corpo del collare è disponibile in versione tonda/chiusa.

Completi di piastre di saldatura, supporti per rotaia, piastre protettive e modelli costruttivi.

Collari per tubi serie B (a norma DIN 3015 Parte 3)

Disponibili come collari doppi per tubi in cinque dimensioni standard per requisiti meccanici normali.

Diametro esterno del tubo da 6 a 42 mm.

Il corpo del collare è disponibile in versione a squadra/aperta.

Completi di piastre di saldatura, supporti per rotaie, piastre protettive e modelli costruttivi.

La fornitura di semi-collari con diametro diverso è possibile solo se i pezzi vengono utilizzati insieme.

Collari per tubi serie C (a norma DIN 3015 Parte 2)

Specificatamente progettati per requisiti meccanici elevati e disponibili in otto dimensioni standard.

- Diametro esterno tubo da 6 a 220 mm.

Il corpo del collare è disponibile in versione a squadra/chiusa.

Completi di piastra di saldatura, supporti per rotaie, piastre protettive e modelli costruttivi.

Modello:

Conforme a DIN 3015:

I semi collari superiore e inferiore sono identici.

Nel loro interno sono presenti nervature che attutiscono impatti e vibrazioni e assorbono le forze nella direzione dell'asse del tubo.

Durante l'utilizzo di tubi flessibili e cavi, si consiglia di usare i semi-collari con alesaggio liscio.

Materiale del collare:

Polipropilene da -30°C a + 90°C colore verde scuro

Poliammide da -40°C a +120°C colore nero

Gomma da -50° a +120°C colore nero

Alluminio fino a +300°C

Tutte le parti in metallo sono disponibili anche in acciaio inossidabile

Altri materiali su richiesta.

Qualità acciaio inossidabile

Acciaio inossidabile 1.4401/ 1.4571 (AISI 316/316 TI) resistente alla ruggine e agli acidi.

Materiale degli accessori:

Acciaio. Viti e piastre protettive della serie A e B sono zincate.

I supporti per rotaie sono anche disponibili con superficie zincata.

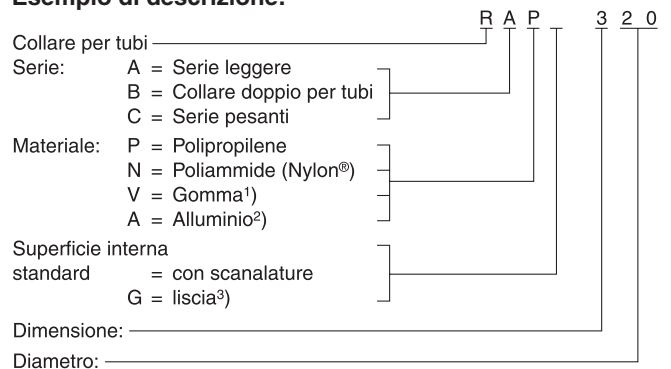
Resistenza a sollecitazioni:

Le caratteristiche più apprezzabili dei **collari per tubi** sono la notevole capacità di ritornare alla condizione iniziale, l'elevata resistenza alla trazione e l'eccellente resistenza alle basse temperature. La scelta del modello e del materiale del collare dipende dalle specifiche esigenze imposte dai requisiti meccanici e termici.

Codice di ordinazione:

Il codice di ordinazione per i semi-collari e il numero di riferimento per i collari completi comprende l'indicazione della serie, la descrizione del materiale e la superficie interna.

Esempio di descrizione:



¹⁾ Gomma disponibile solo per le serie A e B, con interno liscio e per la serie C, nel modello con scanalature

²⁾ Alluminio disponibile solo per le serie A, dimensioni da 1 a 6 e serie C, dimensioni da 1 a 8

³⁾ Superficie interna liscia per la serie C, solo dimensione 4
Collari in alluminio disponibili solo nel modello con scanalature
Interno liscio, serie A solo nelle dimensioni 1-6

Certificazione:

Su richiesta.

Collari per tubi – proprietà dei materiali

DIN 3015

Proprietà meccaniche		Polipropilene (PP)	Poliamide 6 (PA 6)	Alluminio	Gomma
Densità		0,906 g/cm ³	1,12–1,15 g/cm ³	2,65 g/cm ³	0,98 g/cm ³
Flessione	DIN 53452	36 N/mm ²	130...200 N/mm ²	70 N/mm ²	–
Resistenza all'impatto	DIN 53453	ohne Bruch	ohne Bruch	–	
Resistenza alla forza di compressione	DIN 53454	90 N/mm ²	120 N/mm ²	HB 500...600 N/mm ²	A e B: 64° shore C: 73° shore
Modulo di elasticità	DIN 53452	1500 N/mm ²	3000 N/mm ²	70,000 N/mm ²	
Resistenza alla trazione senza rottura	DIN 53454	25–35 N/mm ²	80–90 N/mm ²	180 N/mm ²	A e B: 6,1 N/mm ² C: 8,5 N/mm ²

Proprietà termiche					
Resistenza alla temperatura		–30 ... + 90°C	–40 ... + 120°C	300°C	–50 ... +120°C

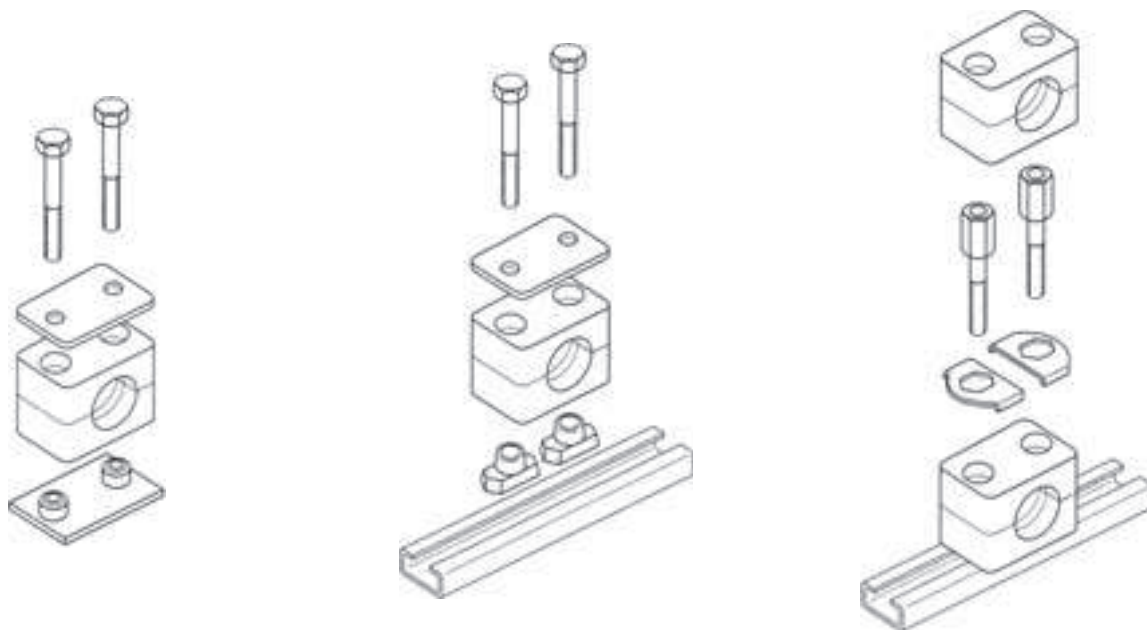
Proprietà chimiche			
Acidi deboli	Resistenza limitata	Resistenza limitata	Resistente
Alcali deboli	Resistenza limitata	Resistenza limitata	Resistente
Alcol	Resistente	Resistente	Resistente
Benzina	Resistenza limitata	Resistente	Resistenza limitata
Oli minerali	Resistente	Resistente	Resistente
Altri oli	Resistente	Resistente	Resistente

I valori in tabella sono approssimativi e vengono indicati solo come riferimento – che non è in alcun modo vincolante – e per eventuale tutela di terzi. Il cliente è in ogni caso tenuto a verificare l'idoneità dei prodotti forniti da Parker. Ne consegue che i suddetti valori possono essere utilizzati unicamente come linee guida.

L'applicazione dei prodotti viene effettuata al di fuori del controllo di Parker e sotto la piena responsabilità del cliente. Ogni reclamo sarà quindi limitato esclusivamente ai danni relativi al valore della merce fornita da Parker e utilizzata dal cliente.

Naturalmente Parker garantisce la qualità dei propri prodotti, come previsto dalle condizioni generali di vendita e consegna.

Collari per tubi – istruzioni di montaggio



Montaggio:

Montaggio su piastre di saldatura in metallo

Collocare le piastre di saldatura su una base appropriata per il carico. Assicurarsi che i collari siano adeguatamente allineati. Fissare la parte inferiore del semi-collare sulla piastra ed inserire il tubo, collocare la parte superiore del semi-collare su quella inferiore e serrare con le viti in dotazione. Prestare attenzione all'orientamento (una volta montati, i semi-collari non devono venire a contatto l'uno con l'altro!) Le piastre di saldatura allungate possono essere avvitate alla base.

Montaggio su supporti per rotaia

I supporti per rotaia sono disponibili in quattro differenti altezze e in pezzi da un 1 o 2 m, a seconda della richiesta. Procedere alla saldatura su supporto per rotaia oppure avvitare con le viti la staffa angolare di fissaggio. Inserire i dadi per rotaia nella rotaia stessa e stringerli il più possibile. Per la serie pesante, i dadi vengono semplicemente spinti dentro. Fissare la parte inferiore del semi-collare sui dadi del supporto per rotaia, inserire il tubo, posizionare la parte superiore del semi-collare su quella inferiore e avvitare con le viti. Prima del fissaggio con le viti il collare deve essere ben posizionato. Fare attenzione all'orientamento (una volta montati, i due semi-collari non devono venire a contatto l'uno con l'altro!)

Montaggio della struttura

I collari RSB consentono il montaggio di più collari della stessa dimensione di struttura e di differenti diametri di tubo uno sopra l'altro. Il montaggio della struttura viene effettuato con speciali viti di fissaggio che non si torcono e applicando una piastra di bloccaggio. Fissare la parte inferiore del semi-collare rispettivamente sulla piastra di saldatura o sul supporto per rotaia, inserire il tubo, collocare la parte superiore del semi-collare su quella inferiore e fissare con le viti. Le viti di fissaggio devono sporgere dalla parte superiore del semi-collare. Applicando una piastra di bloccaggio si evita che la vite di fissaggio ruoti. Poi montare il secondo semi-collare sulle viti di fissaggio, ecc.

Collari per tubi

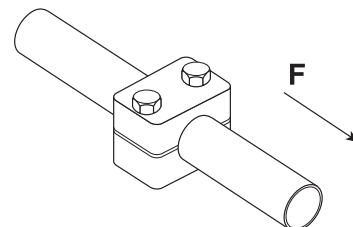
DIN 3015

Coppia di serraggio delle viti e forze assiali di spinta del tubo

La coppia di serraggio delle viti e le forze assiali di spinta del tubo indicate sono relative ad assemblaggi con piastre protettive e dadi esagonali esterni, a norma DIN 931/933.

La forza assiale di spinta del tubo (a norma DIN 3015, parte 10) è un valore medio determinato da tre test, effettuati con un tubo in acciaio, in conformità alla norma DIN 2448 dell'Acciaio 37, per il quale si prende in considerazione l'attrito statico (temperatura durante i test: 23°C).

Quando nel corso del test, si applica al collare la forza indicata (F) nella direzione assiale del tubo, il tubo non deve scivolare nel collare.



Serie leggere (DIN 3015, parte 1)

Dimensione	Vite di fissaggio DIN 931/933	Polipropilene		Poliammide		Alluminio	
		Coppia di serraggio della vite (Nm)	Forza di spinta F (kN)	Coppia di serraggio della vite (Nm)	Forza di spinta F (kN)	Coppia di serraggio della vite (Nm)	Forza di spinta F (kN)
0	M6	8	0,6	10	0,6	–	–
1	M6	8	1,1	10	0,7	12	4,2
2	M6	8	1,2	10	0,8	12	4,3
3	M6	8	1,4	10	1,6	12	4,8
4	M6	8	1,5	10	1,7	12	5,0
5	M6	8	1,9	10	2,0	12	7,3
6	M6	8	2,0	10	2,5	12	8,9

Serie pesanti (DIN 3015, parte 2)

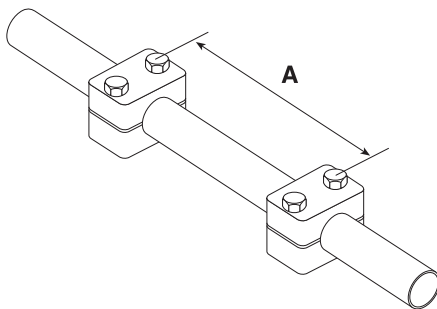
Dimensione	Vite di fissaggio DIN 931/933	Polipropilene		Poliammide		Alluminio	
		Coppia di serraggio della vite (Nm)	Forza di spinta F (kN)	Coppia di serraggio della vite (Nm)	Forza di spinta F (kN)	Coppia di serraggio della vite (Nm)	Forza di spinta F (kN)
1	M10	12	1,6	20	4,2	30	12,1
2	M10	12	2,9	20	4,5	30	15,1
3	M10	15	3,3	25	5,1	35	15,5
4	M12	30	8,2	40	9,3	55	29,4
5	M16	45	11,0	55	15,8	120	34,8
6	M20	80	14,0	150	21,0	220	50,0
7	M24	110	28,0	200	32,0	250	70,6
8	M30	180	40,0	350	48,0	500	84,5

Serie doppie (DIN 3015, parte 3)

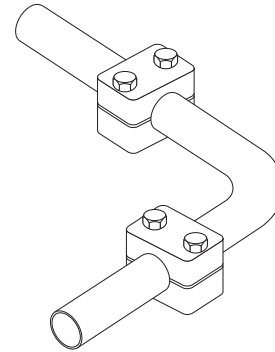
Dimensione	Vite di fissaggio DIN 931/933	Polipropilene		Poliammide	
		Coppia di serraggio della vite (Nm)	Forza di spinta F (kN)	Coppia di serraggio della vite (Nm)	Forza di spinta F (kN)
1	M6	5	0,9	5	0,9
2	M8	12	2,1	12	2,2
3	M8	12	1,9	12	2,0
4	M8	12	2,7	12	2,9
5	M8	8	1,7	8	2,5

Collari per tubi

DIN 3015

Distanza consigliata tra i due collari


Le distanze tra i collari, corrispondenti ai rispettivi diametri esterni dei tubi, sono standard per i carichi statici.

Assemblaggio di curve di tubi


Le curve dei tubi devono essere fissate con i collari per tubi posti immediatamente prima e dopo la curva.

Diametro esterno tubo (mm)	Distanza A tra i collari (m)
6,0– 12,7	1,0
12,7– 22,0	1,2
22,0– 32,0	1,5
32,0– 38,0	2,0
38,0– 57,0	2,7
57,0– 75,0	3,0
75,0– 76,1	3,5
76,1– 88,9	3,7
88,9–102,0	4,0
102,0–114,0	4,5
114,0–168,0	5,0
168,0–219,0	6,0

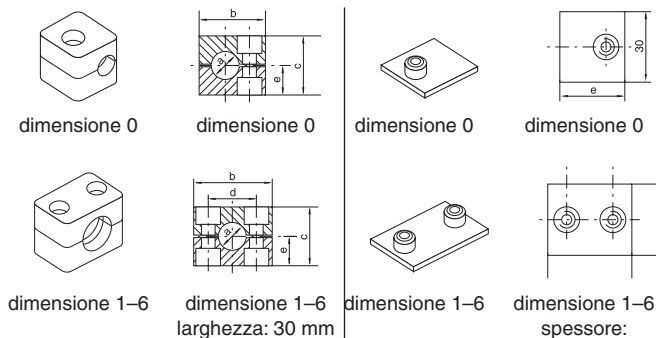
Collari per tubi serie A (Serie leggera) – Componenti

DIN 3015, parte 1

Codice di ordinazione per semi-collari:

- Polipropilene – **RAP**
- Interno liscio – **RAPG¹⁾**
- Poliamide 6 – **RAN**
- Interno liscio – **RANG¹⁾**
- Gomma – **RAVG¹⁾**
- Alluminio – **RAA¹⁾**

(Sostituire l'abbreviazione standard RAP, nella colonna „semi-collari“, con quella opportuna, in base alle esigenze).



Dimensione collare	Diam. est. tubo mm a	NB tubo	Diam. est. tubo pollici	1 parte 2 semi-collari					Piastra di saldatura, corta		
				RAP... Cod. di ordinaz.	Dimensioni: b c d e				APK A... Cod. di ordinaz.	Dimensioni: d e	
0	6,0 6,4 8,0 9,5 10,0 12,0	G 1/8	1/4 5/16 3/8	RAP006X RAP006.4X RAP008X RAP009.5X RAP010X RAP012X	28	27	–	13,5	APKA0X	–	30
1	6,0 6,4 8,0 9,5 10,0 12,0	G 1/8	1/4 5/16 3/8	RAP106X RAP106.4X RAP108X RAP109.5X RAP110X RAP112X	34	27	20	13,5	APKA1X	20	36
2	12,7 13,5 14,0 15,0 16,0 17,2 18,0	G 1/4 G 3/8	1/2 5/8	RAP212.7X RAP213.5X RAP214X RAP215X RAP216X RAP217.2X RAP218X	40	33	26	16,5	APKA2X	26	42
3	19,0 20,0 21,3 22,0 23,0 25,0	G 1/2	3/4 1	RAP319X RAP320X RAP321.3X RAP322X RAP323X RAP325X	48	35	33	17,5	APKA3X	33	50
4	26,9 28,0 30,0	G 3/4		RAP426.9X RAP428X RAP430X	57	42	40	21	APKA4X	40	59
5	32,0 33,7 35,0 38,0 40,0 42,0	G 1 G 1 1/4	1 1/4 1 1/2	RAP532X RAP533.7X RAP535X RAP538X RAP540X RAP542X	70	58	52	29	APKA5X	52	72
6	44,5 45,0 48,0 50,0 50,8 52,0 55,0 57,0	G 1 1/2	1 3/4 2 2 1/4	RAP644.5X RAP645X RAP648X RAP650X RAP650.8X RAP652X RAP655X RAP657X	86	66	66	33	APKA6X	66	88

Continua alla pagina seguente ...

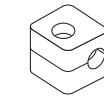
Collari per tubi serie A (Serie leggera) – Componenti (Continua)

DIN 3015, parte 1

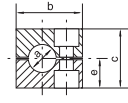
Codice di ordinazione per semi-collari:

Polipropilene – **RAP**
 Interno liscio – **RAPG¹⁾**
 Poliammide 6 – **RAN**
 Interno liscio – **RANG¹⁾**
 Gomma – **RAVG¹⁾**
 Alluminio – **RAA¹⁾**

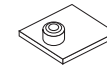
(Sostituire l'abbreviazione standard RAP, nella colonna „semi-collari“, con quella opportuna, in base alle esigenze).



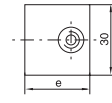
dimensione 0



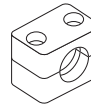
dimensione 0



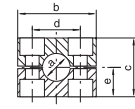
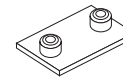
dimensione 0



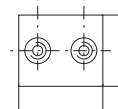
dimensione 0



dimensione 1-6


 dimensione 1-6
larghezza: 30 mm


dimensione 1-6


 dimensione 1-6
spessore:
3 mm

Dimensione collare	Diam. est. tubo mm a	NB tubo	Diam. est. tubo pollici	1 parte 2 semi-collari		Piastra di saldatura, corta	
				RAP... Cod. di ordinaz.	Dimensioni: b c d e	APK A... Cod. di ordinaz.	Dimensioni: d e
7	57,2	G 2	2 1/4	RAP757.2X RAP-760.3X RAP-763.50X RAP-770X RAP-773X RAP-776,1X	121 93,6 94 46,8	APKA7X	94 122
	60,3		2 1/2				
	63,5		2 3/4				
	70,0						
	73,0						
76,1	G 2 1/2	3					
8	88,9	G 3	4	RAP-888.9X RAP-8101.8X	147 117,6 120 58,8	APKA8X	120 148
	101,8						

Durante il montaggio di collari ingomma è necessario utilizzare piastre protettive, viti a testa esagonale e rondelle di bloccaggio.

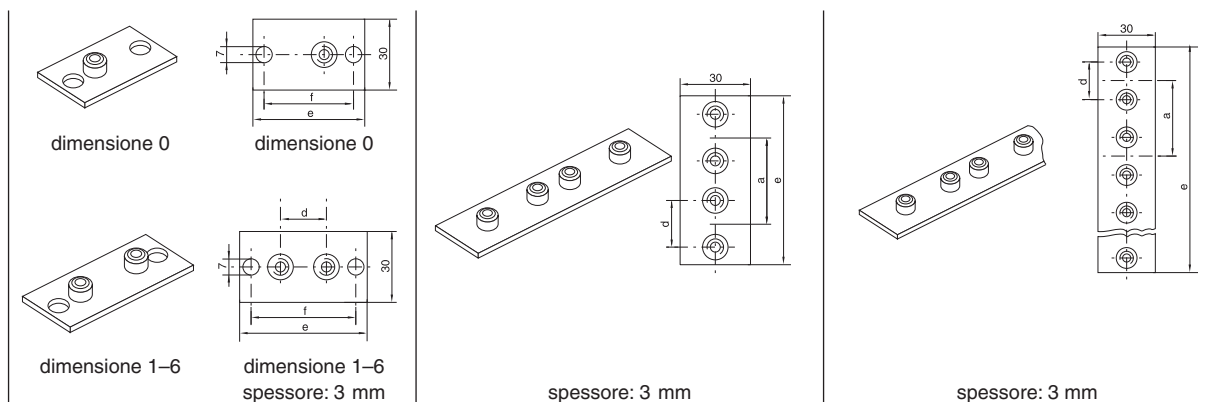
¹⁾ Semi-collari in alluminio solo nelle dimensioni da 1 a 6.

Tutte le parti metalliche sono disponibili anche in acciaio inossidabile.



Collari per tubi serie A (Serie leggera) – Componenti

DIN 3015, parte 1

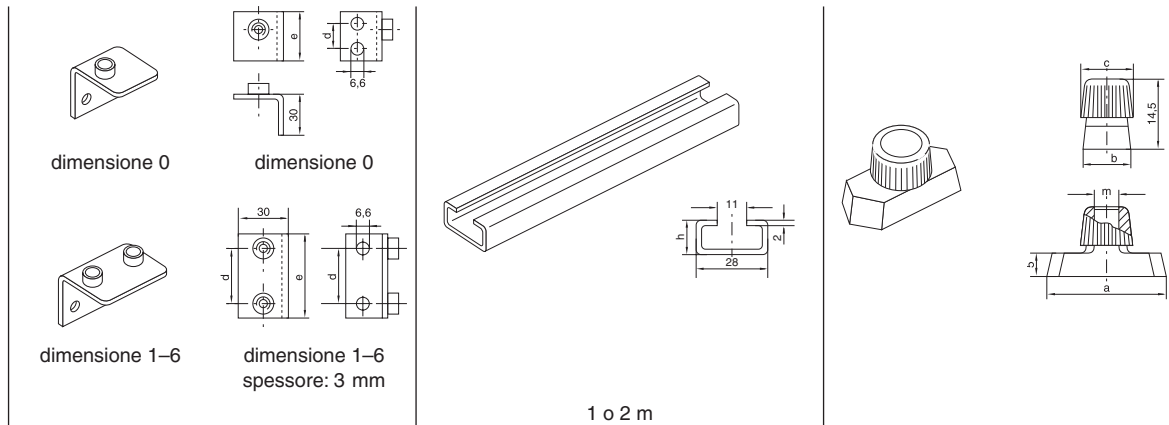


Dimensione collare	Piastra di saldatura/con viti, lunga			Piastra di saldatura doppia			Piastra di saldatura, multipla					
	APL A... Cod. di ordinazione	Dimensioni: d e f			APD A... Cod. di ordinazione	Dimensioni: d a e			APR A... Cod. di ordinazione	Dimensioni: d a e		
0	APLA0X	–	58	44	APDA0X	–	30	61	APRA0X (10 clamps)	–	30	298
1	APLA1X	20	64	50	APDA1X	20	35	69	APRA1X (10 clamps)	20	35	349
2	APLA2X	26	70	56	APDA2X	26	43	86	APRA2X (10 clamps)	26	43	427
3	APLA3X	33	78	64	APDA3X	33	52	104	APRA3X (10 clamps)	33	52	516
4	APLA4X	40	87	73	APDA4X	40	60	117	APRA4X (5 clamps)	40	60	297
5	APLA5X	52	100	86	APDA5X	52	75	145	APRA5X (5 clamps)	52	75	370
6	APLA6X	66	116	100	APDA6X	66	90	176	APRA6X (5 clamps)	66	90	446
7	APLA7X	94	150	136								
8	APLA8X	120	178	162								

Le parti metalliche sono anche disponibili in acciaio inox.

Collari per tubi serie A (Serie leggera) – Componenti

DIN 3015, parte 1



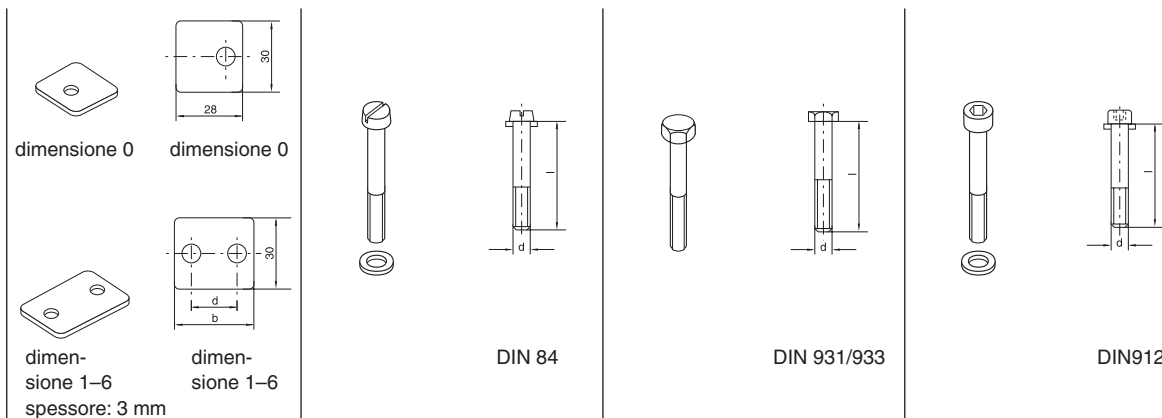
Dimensione collare	Piastra di saldatura, angolare		Rotaia di montaggio		Dado per rotaia				
	APW A... Cod. di ordinazione	Dimensioni: d e	TS...A/B Cod. di ordinazione	Dimensioni: h	TM...A/B1 Cod. di ordinazione	Dimensioni: a b c m			
0	APWA0X	14 30	TS11A/B1X TS11A/B2X TS14A/B1X TS14A/B2X TS30A/B1X TS30A/B2X	TS11: 11 TS14: 14 TS30: 30	TMA/TMB1VERZX	25,4	10,4	12	M6
1	APWA1X	20 36							
2	APWA2X	26 42							
3	APWA3X	33 50							
4	APWA4X	40 59							
5	APWA5X	52 72							
6	APWA6X	66 88							

Le parti metalliche sono anche disponibili in acciaio inox.



Collari per tubi serie A (Serie leggera) – Componenti

DIN 3015, parte 1

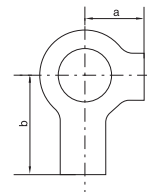
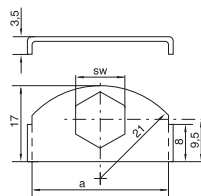
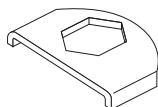
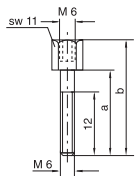


Dimensione collare	Piastra protettiva		Testa a intaglio		Testa esagonale		Testa a esagono incassato	
	DP A... Cod. di ordinaz.	Dimensioni: b d	SL A... Cod. di ordinaz.	Dimensioni: d x L	SSL A... Cod. di ordinaz.	Dimensioni: d x L	IS A... Cod. di ordinaz.	Dimensioni: d x L
0	DPA0X	– –	SLA0X	M 06x20	SSLA0X	M 06x30	ISA0X	M 06x20
1	DPA1X	34 20	SLA1X	M 06x20	SSLA0X	M 06x30	ISA0X	M 06x20
2	DPA2X	40 26	SLA2X	M 06x25	SSLA2/SSB1X	M 06x35	ISA2X	M 06x25
3	DPA3X	48 33	SLA3X	M 06x30	SSLA3X	M 06x40	ISA3X	M 06x30
4	DPA4X	57 40	SLA4X	M 06x35	SSLA4X	M 06x45	ISA4X	M 06x35
5	DPA5X	70 52	SLA5X	M 06x50	SSLA5X	M 06x60	ISA5X	M 06x50
6	DPA6X	86 66	SLA6X	M 06x60	SSLA6X	M 06x70	ISA6X	M 06x60
7	DPA7X	120 94			SSLA7X	M 06x100		
8	DPA8X	146 120			SSLA8X	M 06x125		

Le parti metalliche sono anche disponibili in acciaio inox.

Collari per tubi serie A (Serie leggera) – Componenti

DIN 3015, parte 1



Dimensione collare	Aufbauflüssigkeit ¹⁾		Bullone forato impilato ¹⁾		Piastra di bloccaggio ²⁾	
	AS A... Cod. di ordinazione	Dimensioni: a b	SB A Cod. di ordinazione	Dimensioni: a SW	US A Cod. di ordinazione	Dimensioni: a b
0	ASA0X (ASB1X)	20 34	SBAX	30 11	USA/USB1X	9 18
1	ASA0X (ASB1X)	20 34				
2	ASA2X	25 39				
3	ASA3X	30 44				
4	ASA4X	35 49				
5	ASA5X	50 64				
6	ASA6X	60 74				

¹⁾ Se si utilizzano bulloni forati impilati è necessario l'impiego di piastre di bloccaggio nell'assemblaggio della struttura.

²⁾ Durante il montaggio di collari in gomma è necessario utilizzare piastre protettive, viti a testa esagonale e rondelle di bloccaggio. Le parti metalliche sono anche disponibili in acciaio inossidabile.

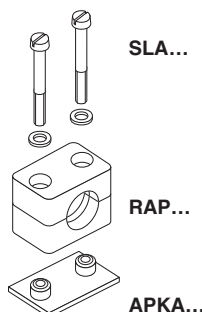


Collari per tubi serie A (Serie leggera) – Gamma completa

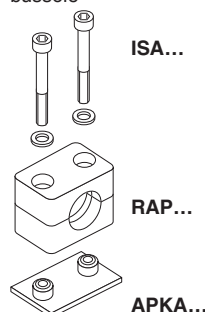
Polipropilene – **RAP**
 Interno liscio – **RAPG**
 Poliammide 6 – **RAN**
 Interno liscio – **RANG**
 Gomma – **RAVG***
 Alluminio – **RAA**

(Nelle colonne „Codice di ordinazione“ sostituire l'abbreviazione standard RAP con quella opportuna, in base alle esigenze).

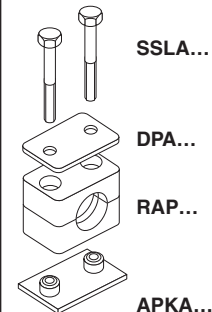
2 semi-collari, piastra di saldatura **corta**, bulloni con testa a intaglio e bussole



2 semi-collari, piastra di saldatura **corta**, bulloni con testa a esagono incassato e bussole



2 semi-collari, piastra di saldatura **corta**, piastra protettiva, bulloni con testa esagonale



Dimensione collare	Diam. est. tubo mm	NB tubo	Diam. est. tubo pollici	Codice di ordinazione	Codice di ordinazione	Codice di ordinazione		
0 ¹⁾	6,0	G 1/8	1/4	RAP1-006	RAP2-006	RAP3-006		
	6,4			RAP1-006.4	RAP2-006.4	RAP3-006.4		
	8,0			RAP1-008	RAP2-008	RAP3-008		
	9,5		5/8	RAP1-009.5	RAP2-009.5	RAP3-009.5		
	10,0			RAP1-010	RAP2-010	RAP3-010		
	12,0			RAP1-012	RAP2-012	RAP3-012		
1	6,0	G 1/8	1/4	RAP1-106	RAP2-106	RAP3-106		
	6,4			RAP1-106.4	RAP2-106.4	RAP3-106.4		
	8,0			RAP1-108	RAP2-108	RAP3-108		
	9,5		5/8	RAP1-109.5	RAP2-109.5	RAP3-109.5		
	10,0			RAP1-110	RAP2-110	RAP3-110		
	12,0			RAP1-112	RAP2-112	RAP3-112		
2	12,7	G 1/4	1/2	RAP1-212.7	RAP2-212.7	RAP3-212.7		
	13,5			RAP1-213.5	RAP2-213.5	RAP3-213.5		
	14,0			RAP1-214	RAP2-214	RAP3-214		
	15,0		5/8	RAP1-215	RAP2-215	RAP3-215		
	16,0			RAP1-216	RAP2-216	RAP3-216		
	17,2			RAP1-217.2	RAP2-217.2	RAP3-217.2		
	18,0	G 3/8	RAP1-218	RAP2-218	RAP3-218			
	3		19,0	G 1/2	3/4	RAP1-319	RAP2-319	RAP3-319
			20,0			RAP1-320	RAP2-320	RAP3-320
			21,3			RAP1-321.3	RAP2-321.3	RAP3-321.3
			22,0		1	RAP1-322	RAP2-322	RAP3-322
			23,0			RAP1-323	RAP2-323	RAP3-323
25,0		RAP1-325	RAP2-325			RAP3-325		
4	26,9	G 3/4	1	RAP1-426.9	RAP2-426.9	RAP3-426.9		
	28,0			RAP1-428	RAP2-428	RAP3-428		
	30,0			RAP1-430	RAP2-430	RAP3-430		
5	32,0	G 1	1 1/4	RAP1-532	RAP2-532	RAP3-532		
	33,7			RAP1-533.7	RAP2-533.7	RAP3-533.7		
	35,0			RAP1-535	RAP2-535	RAP3-535		
	38,0	G 1 1/4	1 1/2	RAP1-538	RAP2-538	RAP3-538		
	40,0			RAP1-540	RAP2-540	RAP3-540		
	42,0			RAP1-542	RAP2-542	RAP3-542		
6	44,5	G 1 1/2	1 3/4	RAP1-644.5	RAP2-644.5	RAP3-644.5		
	45,0			RAP1-645	RAP2-645	RAP3-645		
	48,0			RAP1-648	RAP2-648	RAP3-648		
	50,0		2	RAP1-650	RAP2-650	RAP3-650		
	50,8			RAP1-650.8	RAP2-650.8	RAP3-650.8		
	52,0			RAP1-652	RAP2-652	RAP3-652		
	55,0	2 1/4	RAP1-655	RAP2-655	RAP3-655			
	57,0		RAP1-657	RAP2-657	RAP3-657			

Consegna dei singoli componenti non montati.

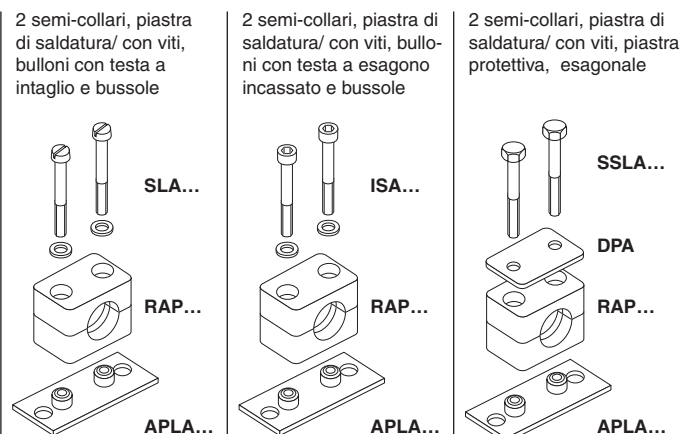
¹⁾ Contrariamente a quanto illustrato in figura i collari di dimensione 0 vengono fissati con una sola vite.

* Forniti solo con piastra protettiva, viti esagonali e rondelle di bloccaggio.

Collari per tubi serie A (Serie leggera) – Gamma completa

Polipropilene – **RAP**
 Interno liscio – **RAPG**
 Poliammide 6 – **RAN**
 Interno liscio – **RANG**
 Gomma – **RAVG***
 Alluminio – **RAA**

(Nelle colonne „Codice di ordinazione“ sostituire l'abbreviazione standard RAP con quella opportuna, in base alle esigenze).



Dimensione collare	Diam. est. tubo mm	NB tubo	Diam. est. tubo pollici	Codice di ordinazione	Codice di ordinazione	Codice di ordinazione
0 ¹⁾	6,0	G 1/8	1/4	RAP4-006	RAP5-006	RAP6-006
	6,4			RAP4-006.4	RAP5-006.4	RAP6-006.4
	8,0			RAP4-008	RAP5-008	RAP6-008
	9,5		3/8	RAP4-009.5	RAP5-009.5	RAP6-009.5
	10,0			RAP4-010	RAP5-010	RAP6-010
	12,0			RAP4-012	RAP5-012	RAP6-012
1	6,0	G 1/8	1/4	RAP4-106	RAP5-106	RAP6-106
	6,4			RAP4-106.4	RAP5-106.4	RAP6-106.4
	8,0			RAP4-108	RAP5-108	RAP6-108
	9,5		3/8	RAP4-109.5	RAP5-109.5	RAP6-109.5
	10,0			RAP4-110	RAP5-110	RAP6-110
	12,0			RAP4-112	RAP5-112	RAP6-112
2	12,7	G 1/4	1/2	RAP4-212.7	RAP5-212.7	RAP6-212.7
	13,5			RAP4-213.5	RAP5-213.5	RAP6-213.5
	14,0			RAP4-214	RAP5-214	RAP6-214
	15,0		5/8	RAP4-215	RAP5-215	RAP6-215
	16,0			RAP4-216	RAP5-216	RAP6-216
	17,2			RAP4-217.2	RAP5-217.2	RAP6-217.2
18,0	G 3/8	RAP4-218	RAP5-218	RAP6-218		
3	19,0	G 1/2	3/4	RAP4-319	RAP5-319	RAP6-319
	20,0			RAP4-320	RAP5-320	RAP6-320
	21,3			RAP4-321.3	RAP5-321.3	RAP6-321.3
	22,0		1	RAP4-322	RAP5-322	RAP6-322
	23,0			RAP4-323	RAP5-323	RAP6-323
	25,0			RAP4-325	RAP5-325	RAP6-325
4	26,9	G 3/4		RAP4-426.9	RAP5-426.9	RAP6-426.9
	28,0			RAP4-428	RAP5-428	RAP6-428
	30,0			RAP4-430	RAP5-430	RAP6-430
5	32,0	G 1	1 1/4	RAP4-532	RAP5-532	RAP6-532
	33,7			RAP4-533.7	RAP5-533.7	RAP6-533.7
	35,0			RAP4-535	RAP5-535	RAP6-535
	38,0		1 1/2	RAP4-538	RAP5-538	RAP6-538
	40,0			RAP4-540	RAP5-540	RAP6-540
	42,0			RAP4-542	RAP5-542	RAP6-542
6	44,5	G 1 1/2	1 3/4	RAP4-644.5	RAP5-644.5	RAP6-644.5
	45,0			RAP4-645	RAP5-645	RAP6-645
	48,0			RAP4-648	RAP5-648	RAP6-648
	50,0		2	RAP4-650	RAP5-650	RAP6-650
	50,8			RAP4-650.8	RAP5-650.8	RAP6-650.8
	52,0			RAP4-652	RAP5-652	RAP6-652
	55,0	2 1/4	RAP4-655	RAP5-655	RAP6-655	
	57,0		RAP4-657	RAP5-657	RAP6-657	

Consegna dei singoli componenti non montati.

¹⁾ Contrariamente a quanto illustrato in figura i collari di dimensione 0 vengono fissati con una sola vite.

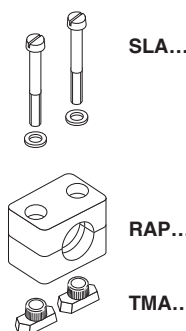
* Forniti solo con piastra protettiva, viti esagonali e rondelle di bloccaggio.

Collari per tubi serie A (Serie leggera) – Gamma completa

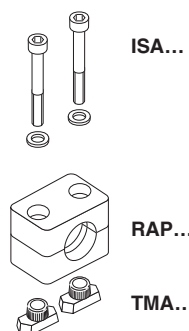
Polipropilene – **RAP**
 Interno liscio – **RAPG**
 Poliammide 6 – **RAN**
 Interno liscio – **RANG**
 Gomma – **RAVG***
 Alluminio – **RAA**

(Nelle colonne „Codice di ordinazione“ sostituire l’abbreviazione standard RAP con quella opportuna, in base alle esigenze).

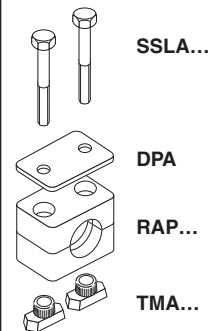
2 semi-collari, dadi per rotaia, bulloni con testa a intaglio e bussole



2 semi-collari, dadi per rotaia, bulloni con testa a esagono incassato e bussole



2 semi-collari, dadi per rotaia, piastra protettiva, bulloni a testa esagonale



Dimensione collare	Diam. est. tubo mm	NB tubo	Diam. est. tubo pollici	Codice di ordinazione	Codice di ordinazione	Codice di ordinazione
0 ¹⁾	6,0	G 1/8	1/4	RAP9-006	RAP10-006	RAP12-006
	6,4			RAP9-006.4	RAP10-006.4	RAP12-006.4
	8,0			RAP9-008	RAP10-008	RAP12-008
	9,5		RAP9-009.5	RAP10-009.5	RAP12-009.5	
	10,0		RAP9-010	RAP10-010	RAP12-010	
	12,0		RAP9-012	RAP10-012	RAP12-012	
1	6,0	G 1/8	1/4	RAP9-106	RAP10-106	RAP12-106
	6,4			RAP9-106.4	RAP10-106.4	RAP12-106.4
	8,0			RAP9-108	RAP10-108	RAP12-108
	9,5		RAP9-109.5	RAP10-109.5	RAP12-109.5	
	10,0		RAP9-110	RAP10-110	RAP12-110	
	12,0		RAP9-112	RAP10-112	RAP12-112	
2	12,7	G 1/4	1/2	RAP9-212.7	RAP10-212.7	RAP12-212.7
	13,5			RAP9-213.5	RAP10-213.5	RAP12-213.5
	14,0			RAP9-214	RAP10-214	RAP12-214
	15,0	G 3/8	5/8	RAP9-215	RAP10-215	RAP12-215
	16,0			RAP9-216	RAP10-216	RAP12-216
	17,2			RAP9-217.2	RAP10-217.2	RAP12-217.2
18,0	RAP9-218	RAP10-218	RAP12-218			
3	19,0	G 1/2	3/4	RAP9-319	RAP10-319	RAP12-319
	20,0			RAP9-320	RAP10-320	RAP12-320
	21,3			RAP9-321.3	RAP10-321.3	RAP12-321.3
	22,0		1	RAP9-322	RAP10-322	RAP12-322
	23,0			RAP9-323	RAP10-323	RAP12-323
	25,0			RAP9-325	RAP10-325	RAP12-325
4	26,9	G 3/4		RAP9-426.9	RAP10-426.9	RAP12-426.9
	28,0			RAP9-428	RAP10-428	RAP12-428
	30,0			RAP9-430	RAP10-430	RAP12-430
5	32,0	G 1	1 1/4	RAP9-532	RAP10-532	RAP12-532
	33,7			RAP9-533.7	RAP10-533.7	RAP12-533.7
	35,0			RAP9-535	RAP10-535	RAP12-535
	38,0	G 1 1/4	1 1/2	RAP9-538	RAP10-538	RAP12-538
	40,0			RAP9-540	RAP10-540	RAP12-540
	42,0			RAP9-542	RAP10-542	RAP12-542
6	44,5	G 1 1/2	1 3/4	RAP9-644.5	RAP10-644.5	RAP12-644.5
	45,0			RAP9-645	RAP10-645	RAP12-645
	48,0			RAP9-648	RAP10-648	RAP12-648
	50,0	2	2	RAP9-650	RAP10-650	RAP12-650
	50,8			RAP9-650.8	RAP10-650.8	RAP12-650.8
	52,0			RAP9-652	RAP10-652	RAP12-652
	55,0			RAP9-655	RAP10-655	RAP12-655
	57,0			RAP9-657	RAP10-657	RAP12-657

Consegna dei singoli componenti non montati.

¹⁾ Contrariamente a quanto illustrato in figura i collari di dimensione 0 vengono fissati con una sola vite.

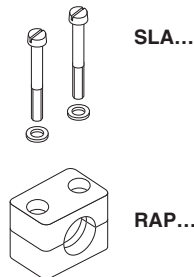
* Forniti solo con piastra protettiva, viti esagonali e rondelle di bloccaggio.

Collari per tubi serie A – Gamma completa

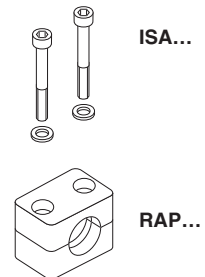
Polipropilene – **RAP**
 Interno liscio – **RAPG**
 Poliammide 6 – **RAN**
 Interno liscio – **RANG**
 Gomma – **RAVG***
 Alluminio – **RAA**

(Nelle colonne „Codice di ordinazione“ sostituire l'abbreviazione standard RAP con quella opportuna, in base alle esigenze).

2 semi-collari, bulloni con testa a intaglio e bussole



2 semi-collari, bulloni con testa a esagono incassato e bussole



Dimensione collare	Diam. est. tubo mm	NB tubo	Diam. est. tubo pollici	Codice di ordinazione	Codice di ordinazione		
0 ¹⁾	6,0	G 1/8	1/4	RAP13-006 RAP13-006.4 RAP13-008 RAP13-009.5 RAP13-010 RAP13-012	RAP14-006 RAP14-006.4 RAP14-008 RAP14-009.5 RAP14-010 RAP14-012		
	6,4						
	8,0						
	9,5						
	10,0						
1	12,0	G 1/8	3/8	RAP13-106 RAP13-106.4 RAP13-108 RAP13-109.5 RAP13-110 RAP13-112	RAP14-106 RAP14-106.4 RAP14-108 RAP14-109.5 RAP14-110 RAP14-112		
	6,0						
	6,4						
	8,0						
	9,5						
2	10,0	G 1/4	1/2	RAP13-212.7 RAP13-213.5 RAP13-214 RAP13-215 RAP13-216	RAP14-212.7 RAP14-213.5 RAP14-214 RAP14-215 RAP14-216		
	12,7						
	13,5						
	16,0	17,2	G 3/8	5/8	RAP13-217.2 RAP13-218	RAP14-217.2 RAP14-218	
							14,0
							15,0
							16,0
3	19,0	G 1/2	3/4	RAP13-319 RAP13-320 RAP13-321.3 RAP13-322 RAP13-323 RAP13-325	RAP14-319 RAP14-320 RAP14-321.3 RAP14-322 RAP14-323 RAP14-325		
	20,0						
	21,3						
	22,0						
	23,0						
4	25,0	G 3/4	1	RAP13-426.9 RAP13-428 RAP13-430	RAP14-426.9 RAP14-428 RAP14-430		
	26,9						
	28,0						
5	30,0	G 1	1 1/4	RAP13-532 RAP13-533.7 RAP13-535 RAP13-538 RAP13-540 RAP13-542	RAP14-532 RAP14-533.7 RAP14-535 RAP14-538 RAP14-540 RAP14-542		
	32,0						
	33,7						
	38,0	40,0	G 1 1/4	1 1/2	RAP13-644.5 RAP13-645 RAP13-648 RAP13-650 RAP13-650.8 RAP13-652 RAP13-655 RAP13-657	RAP14-644.5 RAP14-645 RAP14-648 RAP14-650 RAP14-650.8 RAP14-652 RAP14-655 RAP14-657	
							42,0
6	44,5	G 1 1/2	1 3/4				
	45,0						
	48,0						
	50,0		2				
	50,8						
	52,0						
	55,0						
57,0	2 1/4						

Consegna dei singoli componenti non montati.

¹⁾ Contrariamente a quanto illustrato in figura i collari di dimensione 0 vengono fissati con una sola vite.

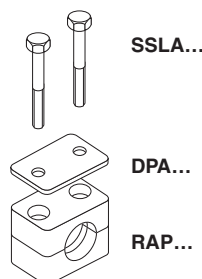
* Forniti solo con piastra protettiva, viti esagonali e rondelle di bloccaggio.

Collari per tubi serie A – Gamma completa

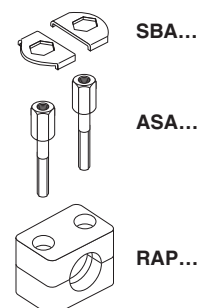
Polipropilene – **RAP**
 Interno liscio – **RAPG**
 Poliammide 6 – **RAN**
 Interno liscio – **RANG**
 Gomma – **RAVG***
 Alluminio – **RAA**

(Nelle colonne „Codice di ordinazione“ sostituire l'abbreviazione standard RAP con quella opportuna, in base alle esigenze).

2 semi-collari, piastra
 protettiva e bulloni a
 testa esagonali



2 semi-collari, bulloni
 forati impilati e piastra
 di bloccaggio



Dimensione collare	Diam. est. tubo mm	NB tubo	Diam. est. tubo pollici	Codice di ordinazione	Codice di ordinazione
0 ¹⁾	6,0	G 1/8	1/4	RAP16-006 RAP16-006.4 RAP16-008 RAP16-009.5 RAP16-010 RAP16-012	RAP18-006 RAP18-006.4 RAP18-008 RAP18-009.5 RAP18-010 RAP18-012
	6,4				
	8,0				
	9,5				
	10,0				
	12,0				
1	6,0	G 1/8	1/4	RAP16-106 RAP16-106.4 RAP16-108 RAP16-109.5 RAP16-110 RAP16-112	RAP18-106 RAP18-106.4 RAP18-108 RAP18-109.5 RAP18-110 RAP18-112
	6,4				
	8,0				
	9,5				
	10,0				
	12,0				
2	12,7	G 1/4	1/2	RAP16-212.7 RAP16-213.5 RAP16-214 RAP16-215	RAP18-212.7 RAP18-213.5 RAP18-214 RAP18-215
	13,5				
	14,0				
	15,0	G 3/8	5/8	RAP16-216 RAP16-217.2 RAP16-218	RAP18-216 RAP18-217.2 RAP18-218
	16,0				
	17,2				
18,0					
3	19,0	G 1/2	3/4	RAP16-319 RAP16-320 RAP16-321.3 RAP16-322 RAP16-323 RAP16-325	RAP18-319 RAP18-320 RAP18-321.3 RAP18-322 RAP18-323 RAP18-325
	20,0				
	21,3				
	22,0				
	23,0				
	25,0				
4	26,9	G 3/4		RAP16-426.9 RAP16-428 RAP16-430	RAP18-426.9 RAP18-428 RAP18-430
	28,0				
	30,0				
5	32,0	G 1	1 1/4	RAP16-532 RAP16-533.7 RAP16-535 RAP16-538 RAP16-540 RAP16-542	RAP18-532 RAP18-533.7 RAP18-535 RAP18-538 RAP18-540 RAP18-542
	33,7				
	35,0				
	38,0	G 1 1/4	1 1/2	RAP16-538 RAP16-540 RAP16-542	RAP18-538 RAP18-540 RAP18-542
	40,0				
	42,0				
6	44,5	G 1 1/2	1 3/4	RAP16-644.5 RAP16-645 RAP16-648 RAP16-650 RAP16-650.8 RAP16-652 RAP16-655 RAP16-657	RAP18-644.5 RAP18-645 RAP18-648 RAP18-650 RAP18-650.8 RAP18-652 RAP18-655 RAP18-657
	45,0				
	48,0				
	50,0				
	50,8		2	RAP16-650.8 RAP16-652 RAP16-655 RAP16-657	RAP18-650.8 RAP18-652 RAP18-655 RAP18-657
	52,0				
	55,0				
	57,0				
			2 1/4		

Consegna dei singoli componenti non montati.

¹⁾ Contrariamente a quanto illustrato in figura i collari di dimensione 0 vengono fissati con una sola vite.

* Forniti solo con piastra protettiva, viti esagonali e rondelle di bloccaggio.

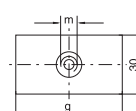
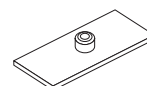
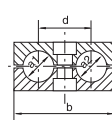
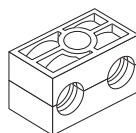
Collari per tubi serie B (Collari doppi per tubi) – Componenti

DIN 3015, parte 3

Codice di ordinazione per semi-collari:

 Polipropilene – **RBP**
 Interno liscio – **RBPG**
 Poliammide 6 – **RBN**
 Gomma – **RBVG**

(Sostituire l'abbreviazione standard RBP nella colonna „semi-collari“ con quella opportuna, in base alle esigenze).



Larghezza: 30 mm

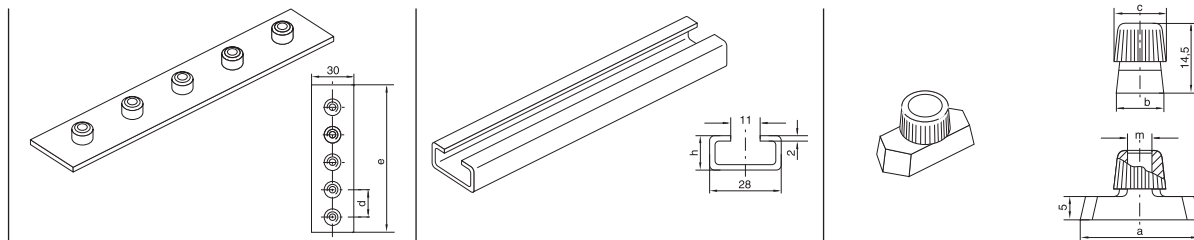
Dimensione collare	Diam. est. tubo mm	NB tubo	Diam. est. tubo pollici	1 parte 2 semi-collari)		Piastra di saldatura	
				RBP... Cod. di ordinaz.	Dimensioni: b c d e	APB... Cod. di ordinaz.	Dimensioni: g m
1	6,0	G 1/8	1/4	RBP106X RBP106.4X RBP108X RBP109.5X RBP110X RBP112X	36 27 20 13,5	APB1X	37 M6
	6,4						
	8,0						
	9,5						
	10,0						
12,0						Spessore: 3 mm	
2	12,7	G 1/4	1/2	RBP212.7X RBP213.5X RBP214X RBP215X RBP216X RBP217.2X RBP218X	53 26 29 13	APB2X	55 M8
	13,5						
	14,0						
	15,0						
	16,0						
17,2	G 3/8	5/8				Spessore: 5 mm	
18,0							
3	19,0	G 1/2	3/4	RBP319X RBP320X RBP321.3X RBP322X RBP325X	67 37 36 18,5	APB3X	70 M8
	20,0						
	21,3						
	22,0						
	25,0						
4	26,9	G 3/4		RBP426.9X RBP428X RBP430X	82 42 45 21	APB4X	85 M8
	28,0						
	30,0						
5	32,0	G 1	1 1/4	RBP532X RBP533.7X RBP535X RBP538X RBP542X	106 54 56 27	APB5X	110 M8
	33,7						
	35,0						
	38,0						
	42,0						

Le parti metalliche sono disponibili anche in acciaio inossidabile.

1) Collari doppi per tubi con diametro esterno di dimensione diversa su richiesta.

Collari per tubi serie B (Collari doppi per tubi) – Componenti

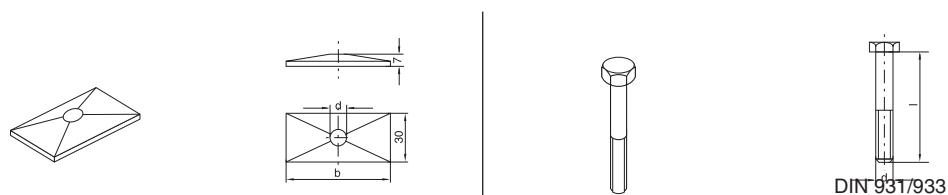
DIN 3015, parte 3



Dimen- sione collare	Piastra di saldatura multipla APW A...		Rotaia di montaggio TS...A/B		Dado per rotaia TM...A/B1				
	Cod. di ordinazione	Dimensioni: d e	Cod. di ordinazione	Dimensioni: h	Cod. di ordinazione	Dimensioni: a b c m			
1	APRB1X (5 Collari)	40 196 Spessore: 3 mm	TS11A/B1X TS11A/B2X TS14A/B1X TS14A/B2X TS30A/B1X TS30A/B2X	TS11: 11 TS14: 14 TS30: 30	TMA/TMB1VERZX	25,4	10,4	12	M6
2	APRB2X (5 Collari)	58 288 Spessore: 5 mm				TMB2X	25,4	10,4	12
3	APRB3X (5 Collari)	72 358 Spessore: 5 mm			25,4		10,4	12	M8
4	APRB4X (5 Collari)	90 446 Spessore: 5 mm							
5	APRB5X (5 Collari)	112 558 Spessore: 5 mm							

Collari per tubi serie B (Collari doppi per tubi) – Componenti

DIN 3015, parte 3

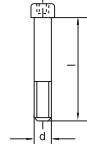


Dimensione collare	Piastra protettiva DP B...		Testa esagonale SS B...	
	Codice di ordinazione	Dimensioni: b d	Codice di ordinazione	Dimensioni: d x L
1	DPB1X	34 6,6	SSLA2/SSB1X	M 06x35
2	DPB2X	51 8,6	SSB2X	M 08x35
3	DPB3X	64 8,6	SSB3X	M 08x45
4	DPB4X	78 8,6	SSB4X	M 08x50
5	DPB5X	102 8,6	SSB5X	M 08x60

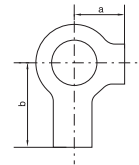
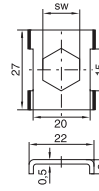
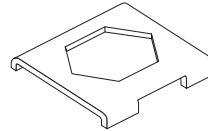
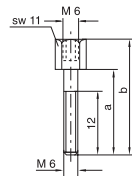
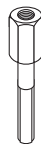
Le parti metalliche sono disponibili anche in acciaio inossidabile.

Collari per tubi serie B (Collari doppi per tubi) – Componenti

DIN 3015, parte 3



DIN 912



Dimen- sione collare	Testa esagono incassato		Bullone forati impilato				Piastra di bloccaggio ¹⁾		Rondella di bloccaggio ²⁾			
	IS B... Cod. di ordinaz.	Dimensioni: d x L	AS B... Cod. di ordinaz.	Dimensioni: a b m SW				SB B... Cod. di ordinaz.	Dim.: SW	US... Cod. di ordinaz.	Dimensioni: a b	
1	ISA4X (ISB1X)	M 06x35	ASA0X (ASB1X)	20	34	M6	11	SBB1X	11	USA/USB1X	9	18
2	ISB2X	M 08x35	ASB2X	20	33	M8	12	SBB2X	12	USB2X	11	20
3	ISB3X	M 08x45	ASB3X	29	44	M8	12					
4	ISB4X	M 08x50	ASB4X	34	49	M8	12					
5	ISB5X	M 08x60	ASB5X	47	62	M8	12					

¹⁾ Se si utilizzano bulloni forati impilati è necessario l'impiego di piastre di bloccaggio nell'assemblaggio della struttura!

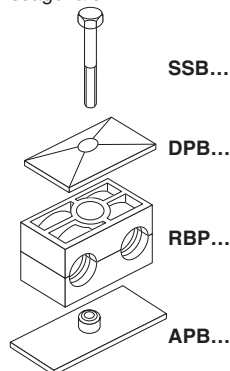
²⁾ Durante il montaggio di collari in gomma è necessario utilizzare piastre protettive, viti a testa esagonale e rondelle di bloccaggio. Le parti metalliche sono anche disponibili in acciaio inossidabile.

Collari per tubi serie B – Gamma completa

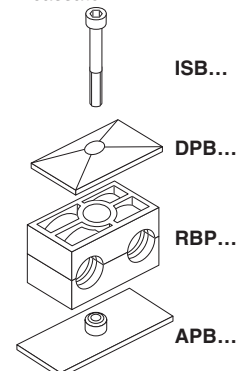
Polipropilene – **RBP**
 Interno liscio – **RBPG**
 Poliammide 6 – **RBN**
 Gomma – **RBVG***

(Nelle colonne „Codice di ordinazione“ sostituire l'abbreviazione standard RBP con quella opportuna, in base alle esigenze).

2 semi-collari, piastra di saldatura, piastra protettiva, bulloni a testa esagonale



2 semi-collari, piastra di saldatura, piastra protettiva, bulloni con testa ad esagono incassato



Dimensione collare	Diam. est. tubo mm	NB tubo	Diam. est. tubo pollici	Codice di ordinazione	Codice di ordinazione
1	6,0	G 1/8	1/4	RBP1-106	RBP3-106
	6,4			RBP1-106.4	RBP3-106.4
	8,0			RBP1-108	RBP3-108
	9,5			RBP1-109.5	RBP3-109.5
	10,0			RBP1-110	RBP3-110
12,0	RBP1-112	RBP3-112			
2	12,7	G 1/4	1/2	RBP1-212.7	RBP3-212.7
	13,5			RBP1-213.5	RBP3-213.5
	14,0			RBP1-214	RBP3-214
	15,0	G 3/8	5/8	RBP1-215	RBP3-215
	16,0			RBP1-216	RBP3-216
	17,2			RBP1-217.2	RBP3-217.2
	18,0			RBP1-218	RBP3-218
3	19,0	G 1/2	3/4	RBP1-319	RBP3-319
	20,0			RBP1-320	RBP3-320
	21,3			RBP1-321.3	RBP3-321.3
	22,0			RBP1-322	RBP3-322
	25,0			RBP1-325	RBP3-325
4	26,9	G 3/4		RBP1-426.9	RBP3-426.9
	28,0			RBP1-428	RBP3-428
	30,0			RBP1-430	RBP3-430
5	32,0	G 1	1 1/4	RBP1-532	RBP3-532
	33,7			RBP1-533.7	RBP3-533.7
	35,0			RBP1-535	RBP3-535
	38,0	G 1 1/4	1 1/2	RBP1-538	RBP3-538
	42,0			RBP1-542	RBP3-542

Consegna dei singoli componenti non montati.

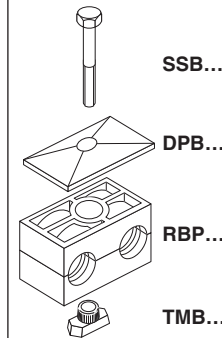
* Forniti solo con piastra protettiva, viti esagonali e rondelle di bloccaggio.

Collari per tubi serie B – Gamma completa

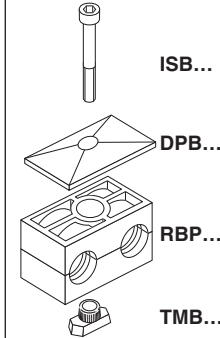
Polipropilene – **RBP**
 Interno liscio – **RBPG**
 Poliammide 6 – **RBN**
 Gomma – **RBVG***

(Nelle colonne “Codice di ordinazione” sostituire l’abbreviazione standard RBP con quella opportuna, in base alle esigenze).

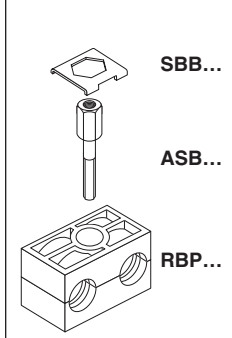
2 semi-collari, piastra di saldatura, piastra protettiva, bulloni a testa esagonale



2 semi-collari, piastra di saldatura, piastra protettiva, bulloni con testa ad esagono incassato



2 semi-collari, piastra di bloccaggio bullone forato



Dimensione collare	Diam. est. tubo mm	NB tubo	Diam. est. tubo pollici	Codice di ordinazione	Codice di ordinazione	Codice di ordinazione
1	6,0	G 1/8	1/4	RBP4-106	RBP5-106	RBP8-106
	6,4			RBP4-106.4	RBP5-106.4	RBP8-106.4
	8,0			RBP4-108	RBP5-108	RBP8-108
	9,5			RBP4-109.5	RBP5-109.5	RBP8-109.5
	10,0			RBP4-110	RBP5-110	RBP8-110
	12,0		RBP4-112	RBP5-112	RBP8-112	
2	12,7	G 1/4	1/2	RBP4-212.7	RBP5-212.7	RBP8-212.7
	13,5			RBP4-213.5	RBP5-213.5	RBP8-213.5
	14,0			RBP4-214	RBP5-214	RBP8-214
	15,0	G 3/8	5/8	RBP4-215	RBP5-215	RBP8-215
	16,0			RBP4-216	RBP5-216	RBP8-216
	17,2			RBP4-217.2	RBP5-217.2	RBP8-217.2
	18,0			RBP4-218	RBP5-218	RBP8-218
3	19,0	G 1/2	3/4	RBP4-319	RBP5-319	RBP8-319
	20,0			RBP4-320	RBP5-320	RBP8-320
	21,3			RBP4-321.3	RBP5-321.3	RBP8-321.3
	22,0			RBP4-322	RBP5-322	RBP8-322
	25,0			RBP4-325	RBP5-325	RBP8-325
4	26,9	G 3/4	1	RBP4-426.9	RBP5-426.9	RBP8-426.9
	28,0			RBP4-428	RBP5-428	RBP8-428
	30,0			RBP4-430	RBP5-430	RBP8-430
5	32,0	G 1	1 1/4	RBP4-532	RBP5-532	RBP8-532
	33,7			RBP4-533.7	RBP5-533.7	RBP8-533.7
	35,0			RBP4-535	RBP5-535	RBP8-535
	38,0	G 1 1/4	1 1/2	RBP4-538	RBP5-538	RBP8-538
	42,0			RBP4-542	RBP5-542	RBP8-542

Consegna dei singoli componenti non montati.

* Forniti solo con piastra protettiva, viti esagonali e rondelle di bloccaggio.



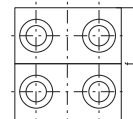
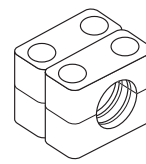
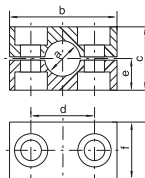
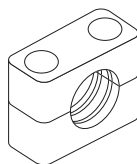
Collari per tubi serie C (Serie pesante) – Componenti

DIN 3015, parte 2

Codice di ordinazione per semi-collari:

- Polipropilene – **RCP**
- Interno liscio – **RCPG¹⁾**
- Poliammide 6 – **RCN¹⁾**
- Gomma – **RCVR**
- Alluminio – **RCA**

(Nelle colonne „semi-collari“ sostituire l'abbreviazione standard RCP con quella opportuna, in base alle esigenze).



RCPD
(= 2XRCP...)

Dimensione collare	Diam. est. tubo mm	NB Tubo	Diam. est. tubo pollici	1 parte 2 semi-collari					1 parte 4 semi-collari								
				RCP... Cod. di ordinaz.	b	c	d	e	f	RCPD... Cod. di ordinaz.	b	c	d	e	f		
1	6,0	G 1/8	5/16	RCP106X	55	32	33	16	30	RCPD106	55	32	33	16	60		
	8,0			RCP108X						RCPD108							
	10,0			RCP110X						RCPD110							
	12,0			RCP112X						RCPD112							
	12,7	G 1/4	1/2	RCP112.7X						RCPD112.7							
	13,5			RCP113.5X						RCPD113.5							
	14,0	G 3/8	5/8	RCP114X						RCPD114							
	15,0			RCP115X						RCPD115							
	16,0			RCP116X						RCPD116							
	17,2			RCP117.2X						RCPD117.2							
18,0	RCP118X			RCPD118													
2	19,0	G 1/2	3/4	RCP219X	70	48	45	24	30	RCPD219	70	48	45	24	60		
	20,0			RCP220X						RCPD220							
	21,3			RCP221.3X						RCPD221.3							
	22,0			RCP222X						RCPD222							
	23,0	G 3/4	1	RCP223X						RCPD223							
	25,0			RCP225X						RCPD225							
	26,9			RCP226.9X						RCPD226.9							
	28,0			RCP228X						RCPD228							
	30,0			RCP230X						RCPD230							
3	30,0	G 1	1 1/4	RCP330X	85	60	60	30	30	RCPD330	85	60	60	30	60		
	32,0			RCP332X						RCPD332							
	33,7			RCP333.7X						RCPD333.7							
	35,0			RCP335X						RCPD335							
	38,0	G 1 1/4	1 1/2	RCP338X						RCPD338							
	39,0			RCP339X						RCPD339							
	40,0			RCP340X						RCPD340							
	42,0			RCP342X						RCPD342							
4	38,0	G 1 1/4	1 1/2	RCP438X	115	90	90	45	45	RCPD438	115	90	90	45	90		
	39,0			RCP439X						RCPD439							
	40,0			RCP440X						RCPD440							
	42,0			RCP442X						RCPD442							
	45,0	G 1 1/2		RCP445X						RCPD445							
	46,0			RCP446X						RCPD446							
	48,3			RCP448.3X						RCPD448.3							
	50,0			RCP450X						RCPD450							
	51,0			RCP451X						RCPD451							
	52,0			RCP452X						RCPD452							
	55,0	G 2	2 1/4	RCP455X						RCPD455							
	56,0			RCP456X						RCPD456							
	57,0			RCP457X						RCPD457							
	60,3			RCP460.3X						RCPD460.3							
	63,0		2 1/2	RCP463X						RCPD463							
	65,0			RCP465X						RCPD465							
	66,0			RCP466X						RCPD466							

Continua alla pagina seguente ...

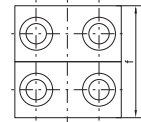
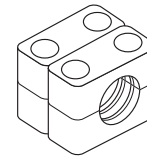
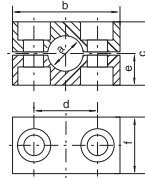
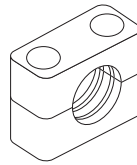
Collari per tubi serie C (Serie pesante) – Componenti (Continua)

DIN 3015, parte 2

Codice di ordinazione per semi-collari:

 Polipropilene – **RCP**
 Interno liscio – **RCPG**¹⁾
 Poliammide 6 – **RCN**¹⁾
 Gomma – **RCVR**¹⁾
 Alluminio – **RCA**

(Nelle colonne „semi-collari” sostituire l'abbreviazione standard RCP con quella opportuna, in base alle esigenze).


RCPD
 (= 2XRCP...)

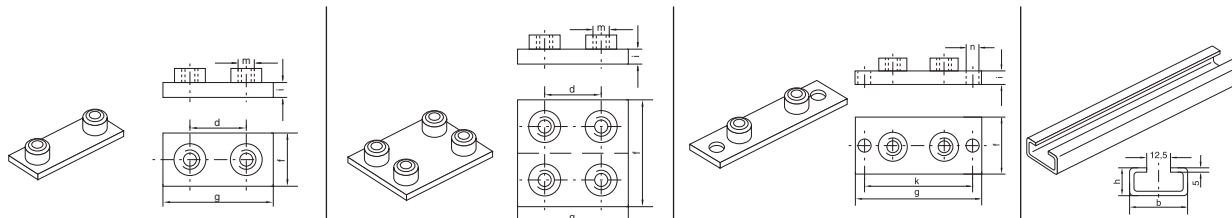
Dimensione collare	Diam. est. tubo mm	NB Tubo	Diam. est. tubo pollici	1 parte 2 semi-collari					1 parte 4 semi-collari																			
				RCP... Cod. di ordinaz.	Dimensioni: b c d e f					RCPD... Cod. di ordinaz.	Dimensioni: b c d e f																	
5	70,0	G 2 1/2	3	RCP470X	152	120	122	60	60	RCPD470	152	120	122	60	120													
	70,0			RCP570X						RCPD570																		
	73,0			RCP573X						RCPD573																		
	75,0			RCP575X						RCPD575																		
	76,1			RCP576.1X						RCPD576.1																		
	80,0	G 3	3 1/4	RCP580X						RCPD580																		
	82,5			RCP582.5X						RCPD582.5																		
	88,9			RCP588.9X						RCPD588.9																		
	90,0			RCP590X						RCPD590																		
6	90,0	G 3 1/2	4	RCP690X	205	170	168	85	80	RCPD690	205	170	168	85	160													
	97,0			RCP697X						RCPD697																		
	100,0			RCP6100X						RCPD6100																		
	101,6	G 4	4 1/4	RCP6101.6X						RCPD6101.6																		
	108,0			RCP6108X						RCPD6108																		
	114,3			RCP6114.3X						RCPD6114.3																		
	127,0			RCP6127X						RCPD6127																		
7	127,0	G 5	5	RCP7127X	250	200	205	100	90	RCPD7127	250	200	205	100	180													
	133,0			RCP7133X						RCPD7133																		
	140,0			RCP7140X						RCPD7140																		
	150,0	G 5 1/2	6	RCP7150X						RCPD7150																		
	152,4			RCP7152.4X						RCPD7152.4																		
	159,0			RCP7159X						RCPD7159																		
	165,1	G 6	6 1/2	RCP7165.1X						RCPD7165.1																		
	168,3			RCP7168.3X						RCPD7168.3																		
	8			168,3						G 8						8 5/8	RCP8168.3X	320	270	265	135	120	RCPD8168.3	320	270	265	135	240
				177,8													RCP8177.8X						RCPD8177.8					
193,7		RCP8193.7X	RCPD8193.7																									
203,0		RCP8203X	RCPD8203																									
219,1		RCP8219.1X	RCPD8219.1																									
220,0		RCP8220X	RCPD8220																									
9		219,1	G 8		RCP9219.1X	466	410	395	205		160	RCPD9219.1	466	410	395		205						320					
		244,5			RCP9244.5X							RCPD9244.5																
	250,0	RCP9250X			RCPD9250																							
	273,0	RCP9273X			RCPD9273																							
	323,9	RCP9323.9X			RCPD9323.9																							
10	355,6	G 10		RCP10355.6X	630	530	530	265	180	RCPD10355.6	630	530	530	265	360													
	406,4			RCP10406.4X						RCPD10406.4																		

Le parti metalliche sono disponibili anche in acciaio inossidabile.

¹⁾ Solo nelle dimensioni 1–4


Collari per tubi serie C (Serie pesante) – Componenti

DIN 3015, parte 2



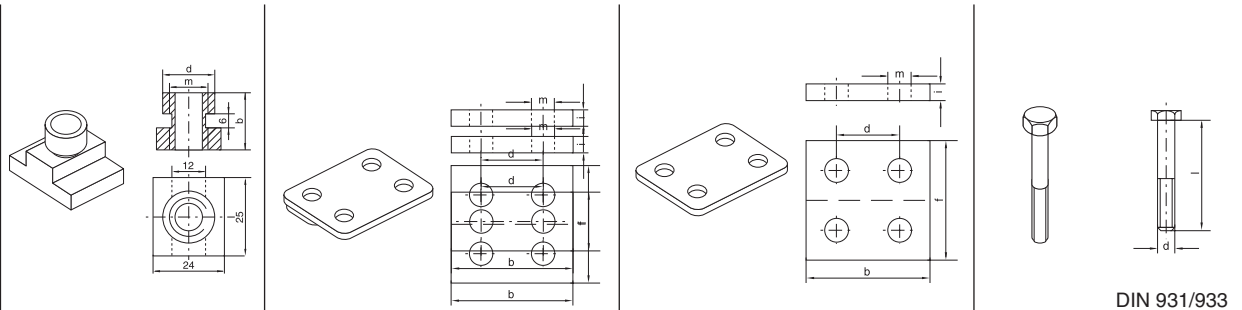
Dimensione collare	Piastra di saldatura					Piastra di saldatura doppia					Piastra di saldatura/con viti					Rotaia di montaggio					
	AP C... Codice di ordinaz.	Dimensioni:				APD C... Codice di ordinaz.	Dimensioni:				APL C... Codice di ordinaz.	Dimensioni:				TS C... Codice di ordinaz.	Dimens.:				
		d	f	g	i	m		d	f	g	i	m		g	f	i	k	n		b	h
1	APC1X	33	30	73	8	M10	APDC1X	33	60	73	8	M10	APLC1X	113	30	8	85	11	TSC1X (1 metro)	40	22
2	APC2X	45	30	85	8	M10	APDC2X	45	60	85	8	M10	APLC2X	125	30	8	97	11			
3	APC3X	60	30	100	8	M10	APDC3X	60	60	100	8	M10	APLC3X	140	30	8	112	11	TSC2X (2 metro)		
4	APC4X	90	45	140	10	M12	APDC4X	90	90	140	10	M12	APLC4X	190	45	10	160	14			
5	APC5X	122	60	180	10	M16	APDC5X	122	120	180	10	M16	APLC5X	240	60	10	205	18			
6	APC6X	168	80	225	15	M20	APDC6X	168	160	225	15	M20	APLC6X	310	80	15	270	22			
7	APC7X	205	90	270	15	M24	APDC7X	205	180	270	15	M24	APLC7X	370	90	15	320	26			
8	APC8X	265	120	340	25	M30	APDC8X	265	240	340	25	M30	APLC8X	450	120	25	390	33			
9	APC9X	395	160	520	30	M30	APDC9X	395	324	520	30	M30									
10	APC10X	530	180	680	30	M30	APDC10X	530	364	680	30	M30									

Le parti metalliche sono disponibili anche in acciaio inossidabile.

Programma completo a p. S28.

Collari per tubi serie C (Serie pesante) – Componenti

DIN 3015, parte 2

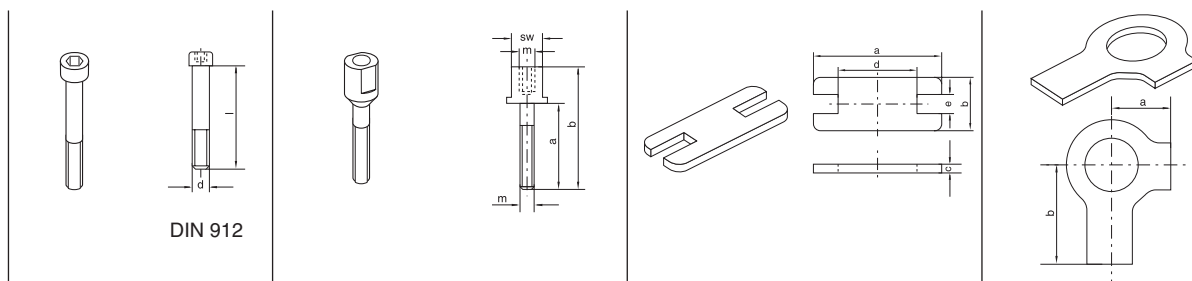


Dimen- sione collare	Dado per rotaia			Piastra protettiva					Piastra protettiva doppia					Testa esagonale				
	TM C... Codice di ordinazione	Dimensioni:			DP C... Codice di ordinazione	Dimensioni:					DPD C... Codice di ordinazione	Dimensioni:					SS C... Codice di ordinazione	Dimensioni:
		b	d	m		b	d	f	i	m		b	d	f	i	m		d × L
1	TMC1X	20	17,8	M10	DPC1X	55	33	30	8	11	DPDC1X	55	33	60	8	11	SSC1X	M 10×45
2					DPC2X	70	45	30	8	11	DPDC2X	70	45	60	8	11	SSC2X	M 10×60
3					DPC3X	85	60	30	8	11	DPDC3X	85	60	60	8	11	SSC3X	M 10×70
4	TMC4X	23	19,8	M12	DPC4X	115	90	45	10	14	DPDC4X	115	90	90	10	14	SSC4X	M 12×100
5					DPC5X	152	122	60	10	18	DPDC5X	152	122	120	10	18	SSC5X	M 16×130
6					DPC6X	205	168	80	15	22	DPDC6X	205	168	160	15	22	SSC6X	M 20×190
7					DPC7X	250	205	90	15	26	DPDC7X	250	205	180	15	26	SSC7X	M 24×220
8					DPC8X	320	265	120	25	33	DPDC8X	320	265	240	25	33	SSC8X	M 30×300
9					DPC9X	466	395	160	30	35	DPDC9X	466	395	324	30	35	SSC9X	M 30×450
10					DPC10X	630	530	364	30	35	DPDC10X	630	530	364	30	35	SSC10X	M 30×560

Le parti metalliche sono disponibili anche in acciaio inossidabile.

Collari per tubi serie C (Serie pesante) – Componenti

DIN 3015, parte 2



Dimensione collare	Testa e esagonale incassato		Bulloni forati impilati				Piastra di bloccaggio ¹⁾					Piastra di bloccaggio ²⁾				
	IS C... Codice di ordinazione	Dimensioni: d x L	AS C... Codice di ordinazione	Dimensioni: a b m SW				SP C... Codice di ordinazione	Dimensioni: a b c d e					US C... Codice di ordinazione	Dimensioni: a b	
1	ISC1X	M 10x45	ASC1X	25	51	M10	15	SPC1X	55	30	8	14	15,5	USC1X	13	22
2	ISC2X	M 10x60	ASC2X	40	66	M10	15	SPC2X	70	30	8	26	15,5			
3	ISC3X	M 10x70	ASC3X	50	76	M10	15	SPC3X	85	30	8	41	15,5			
4	ISC4X	M 12x100	ASC4X	85	112	M12	17	SPC4X	115	45	10	69	17,5	USC4X	15	28
5	ISC5X	M 16x130	ASC5X	110	146	M16	21	SPC5X	152	60	10	97	21,5	USC5X	18	32
6	ISC6X	M 20x190	ASC6X	155	206	M20	27	SPC6X	205	80	15	137	27,5	USC6X	21	36
7	ISC7X	M 24x220	ASC7X	185	245	M24	30	SPC7X	250	90	15	169	30,5	USC7X	25	42
8	ISC8X	M 30x300	ASC8X	250	330	M30	36	SPC8X	320	120	25	219	36,5	USC8X	32	52

¹⁾ Se si utilizzano bulloni forati impilati è necessario l'impiego di piastre di bloccaggio nell'assemblaggio della struttura!

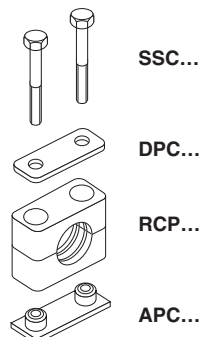
²⁾ Durante il montaggio di collari in gomma è necessario utilizzare piastre protettive, viti a testa esagonale e rondelle di bloccaggio. Le parti metalliche sono anche disponibili in acciaio inossidabile.

Collari per tubi serie C – Gamma completa

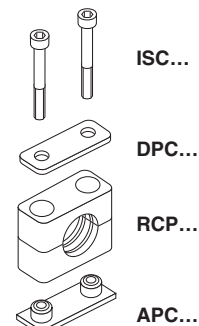
Polipropilene – **RCP**
 Interno liscio – **RCPG¹⁾**
 Poliammide 6 – **RCN**
 Gomma – **RCVR***
 Alluminio – **RCA**

(Nelle colonne „semi-collari“ sostituire l'abbreviazione standard RCP con quella opportuna, in base alle esigenze).

2 semi-collari, piastra di saldatura, piastra protettiva, bulloni a testa esagonale



2 semi-collari, piastra di saldatura, piastra protettiva, bulloni con testa ad esagono incassato



Dimensione collare	Diam. est. tubo mm	NB tubo	Diam. est. tubo pollici	Codice di ordinazione	Codice di ordinazione
1	6,0	G 1/8	5/16	RCP1-106	RCP2-106
	8,0			RCP1-108	RCP2-108
	10,0			RCP1-110	RCP2-110
	12,0			RCP1-112	RCP2-112
	12,7	G 1/4	1/2	RCP1-112.7	RCP2-112.7
	13,5			RCP1-113.5	RCP2-113.5
	14,0			RCP1-114	RCP2-114
	15,0			RCP1-115	RCP2-115
	16,0	G 3/8	5/8	RCP1-116	RCP2-116
	17,2			RCP1-117.2	RCP2-117.2
18,0	RCP1-118			RCP2-118	
2	19,0	G 1/2	3/4	RCP1-219	RCP2-219
	20,0			RCP1-220	RCP2-220
	21,3			RCP1-221.3	RCP2-221.3
	22,0			RCP1-222	RCP2-222
	23,0	G 3/4	1	RCP1-223	RCP2-223
	25,0			RCP1-225	RCP2-225
	26,9			RCP1-226.9	RCP2-226.9
	28,0			RCP1-228	RCP2-228
	30,0			RCP1-230	RCP2-230
3	30,0	G 1	1 1/4	RCP1-330	RCP2-330
	32,0			RCP1-332	RCP2-332
	33,7			RCP1-333.7	RCP2-333.7
	35,0			RCP1-335	RCP2-335
	38,0	G 1 1/4	1 1/2	RCP1-338	RCP2-338
	40,0			RCP1-340	RCP2-340
	42,0			RCP1-342	RCP2-342
4	38,0	G 1 1/4	1 1/2	RCP1-438	RCP2-438
	40,0			RCP1-440	RCP2-440
	42,0			RCP1-442	RCP2-442
	45,0			RCP1-445	RCP2-445
	48,3	G 1 1/2	2	RCP1-448.3	RCP2-448.3
	50,0			RCP1-450	RCP2-450
	51,0			RCP1-451	RCP2-451
	52,0			RCP1-452	RCP2-452
	55,0	G 2	2 1/4	RCP1-455	RCP2-455
	57,0			RCP1-457	RCP2-457
	60,3			RCP1-460.3	RCP2-460.3
	63,0			RCP1-463	RCP2-463
	65,0			RCP1-465	RCP2-465
	70,0			RCP1-470	RCP2-470

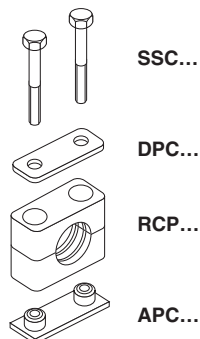
Continua alla pagina seguente ...

Collari per tubi serie C – Gamma completa (Continua)

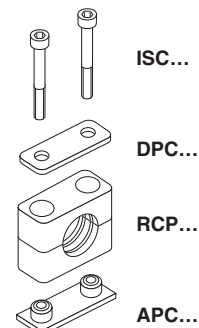
Polipropilene – **RCP**
 Interno liscio – **RCPG¹⁾**
 Poliammide 6 – **RCN**
 Gomma – **RCVR***
 Alluminio – **RCA**

(Nelle colonne „semi-collari“ sostituire l'abbreviazione standard RCP con quella opportuna, in base alle esigenze).

2 semi-collari, piastra di saldatura, piastra protettiva, bulloni a testa esagonale



2 semi-collari, piastra di saldatura, piastra protettiva, bulloni con testa ad esagono incassato



Dimensione collare	Diam. est. tubo mm	NB tubo	Diam. est. tubo pollici	Codice di ordinazione	Codice di ordinazione
5	70,0	G 2 1/2	3	RCP1-570	RCP2-570
	73,0			RCP1-573	RCP2-573
	75,0			RCP1-575	RCP2-575
	76,1			RCP1-576.1	RCP2-576.1
	80,0	G 3	3 1/4	RCP1-580	RCP2-580
	82,5			RCP1-582.5	RCP2-582.5
	88,9			RCP1-588.9	RCP2-588.9
	90,0			RCP1-590	RCP2-590
6	90,0	G 3 1/2	4	RCP1-690	RCP2-690
	97,0			RCP1-697	RCP2-697
	100,0			RCP1-6100	RCP2-6100
	101,6	G 4	4 1/4	RCP1-6101.6	RCP2-6101.6
	108,0			RCP1-6108	RCP2-6108
	114,3			RCP1-6114.3	RCP2-6114.3
127,0	5	5	RCP1-6127	RCP2-6127	
7	127,0	G 5	5 1/4	RCP1-7127	RCP2-7127
	133,0			RCP1-7133	RCP2-7133
	140,0			RCP1-7140	RCP2-7140
	150,0	G 5 1/2	5 1/2	RCP1-7150	RCP2-7150
	152,4			RCP1-7152.4	RCP2-7152.4
	159,0			RCP1-7159	RCP2-7159
	165,1	G 6	6 1/4	RCP1-7165.1	RCP2-7165.1
	168,3			RCP1-7168.3	RCP2-7168.3
8	168,3	G 8	6 5/8	RCP1-8168.3	RCP2-8168.3
	177,8		7	RCP1-8177.8	RCP2-8177.8
	193,7		7 5/8	RCP1-8193.7	RCP2-8193.7
	203,0		8 5/8	RCP1-8203	RCP2-8203
	219,1			RCP1-8219.1	RCP2-8219.1
	220,0			RCP1-8220	RCP2-8220

Consegna dei singoli componenti non montati.

¹⁾ Solo nelle dimensioni 1-4

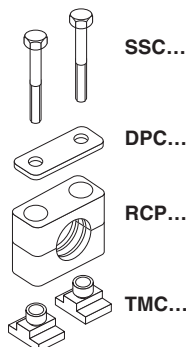
* Forniti solo con piastra protettiva, viti esagonali e rondelle di bloccaggio (solo dimensioni 1-4)

Collari per tubi serie C – Gamma completa

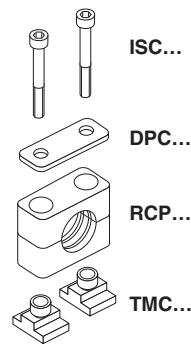
Polipropilene – **RCP**
 Interno liscio – **RCPG¹⁾**
 Poliammide 6 – **RCN**
 Gomma – **RCVR***
 Alluminio – **RCA**

(Nelle colonne „semi-collari“ sostituire l'abbreviazione standard RCP con quella opportuna, in base alle esigenze).

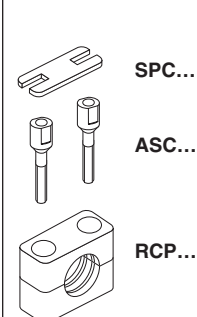
2 semi-collari, dadi per rotaie, piastra protettiva, bulloni a testa esagonale



2 semi-collari, dadi per rotaie, piastra protettiva, bulloni con testa a esagono incassato



2 semi-collari, piastra di bloccaggio, bulloni forati impiati



Dimensione collare	Diam. est. tubo mm	NB tubo	Diam. est. tubo pollici	Codice di ordinazione	Codice di ordinazione	Codice di ordinazione
1	6,0	G 1/8	5/16	RCP3-106	RCP4-106	RCP5-106
	8,0			RCP3-108	RCP4-108	RCP5-108
	10,0			RCP3-110	RCP4-110	RCP5-110
	12,0			RCP3-112	RCP4-112	RCP5-112
	12,7	G 1/4	1/2	RCP3-112.7	RCP4-112.7	RCP5-112.7
	13,5			RCP3-113.5	RCP4-113.5	RCP5-113.5
	14,0			RCP3-114	RCP4-114	RCP5-114
	15,0			RCP3-115	RCP4-115	RCP5-115
	16,0	G 3/8	5/8	RCP3-116	RCP4-116	RCP5-116
	17,2			RCP3-117.2	RCP4-117.2	RCP5-117.2
18,0	RCP3-118			RCP4-118	RCP5-118	
2	19,0	G 1/2	3/4	RCP3-219	RCP4-219	RCP5-219
	20,0			RCP3-220	RCP4-220	RCP5-220
	21,3			RCP3-221.3	RCP4-221.3	RCP5-221.3
	22,0			RCP3-222	RCP4-222	RCP5-222
	23,0	G 3/4	1	RCP3-223	RCP4-223	RCP5-223
	25,0			RCP3-225	RCP4-225	RCP5-225
	26,9			RCP3-226.9	RCP4-226.9	RCP5-226.9
	28,0			RCP3-228	RCP4-228	RCP5-228
	30,0			RCP3-230	RCP4-230	RCP5-230
3	30,0	G 1	1 1/4	RCP3-330	RCP4-330	RCP5-330
	32,0			RCP3-332	RCP4-332	RCP5-332
	33,7			RCP3-333.7	RCP4-333.7	RCP5-333.7
	35,0			RCP3-335	RCP4-335	RCP5-335
	38,0	G 1 1/4	1 1/2	RCP3-338	RCP4-338	RCP5-338
	40,0			RCP3-340	RCP4-340	RCP5-340
	42,0			RCP3-342	RCP4-342	RCP5-342
4	38,0	G 1 1/4	1 1/2	RCP3-438	RCP4-438	RCP5-438
	40,0			RCP3-440	RCP4-440	RCP5-440
	42,0			RCP3-442	RCP4-442	RCP5-442
	45,0			RCP3-445	RCP4-445	RCP5-445
	48,3	G 1 1/2	2	RCP3-448.3	RCP4-448.3	RCP5-448.3
	50,0			RCP3-450	RCP4-450	RCP5-450
	51,0			RCP3-451	RCP4-451	RCP5-451
	52,0	G 2	2 1/4	RCP3-452	RCP4-452	RCP5-452
	55,0			RCP3-455	RCP4-455	RCP5-455
	57,0			RCP3-457	RCP4-457	RCP5-457
	60,3			RCP3-460.3	RCP4-460.3	RCP5-460.3
	63,0			RCP3-463	RCP4-463	RCP5-463
	65,0			RCP3-465	RCP4-465	RCP5-465
70,0		2 1/2	RCP3-470	RCP4-470	RCP5-470	

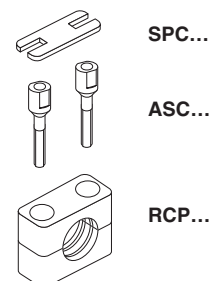
Continua alla pagina seguente ...

Collari per tubi serie C – Gamma completa (Continua)

Polipropilene – **RCP**
 Interno liscio – **RCPG¹⁾**
 Poliammide 6 – **RCN**
 Gomma – **RCVR***
 Alluminio – **RCA**

(Nelle colonne „semi-collari“ sostituire l'abbreviazione standard RCP con quella opportuna, in base alle esigenze).

2 semi-collari, piastra di bloccaggio, bulloni forati impilati



Dimensione collare	Diam. est. tubo mm	NB tubo	Diam. est. tubo pollici	Codice di ordinazione	
5	70,0	G 2 1/2	3	RCP5-570	
	73,0			RCP5-573	
	75,0			RCP5-575	
	76,1			RCP5-576.1	
	80,0	G 3	3 1/4	RCP5-580	
	82,5			RCP5-582.5	
	88,9			RCP5-588.9	
90,0			RCP5-590		
6	90,0	G 3 1/2	4	RCP5-690	
	97,0			RCP5-697	
	100,0			RCP5-6100	
	101,6			RCP5-6101.6	
	108,0	G 4	4 1/4	RCP5-6108	
	114,3			RCP5-6114.3	
127,0		5	RCP5-6127		
7	127,0	G 5	5 1/4	RCP5-7127	
	133,0			RCP5-7133	
	140,0			RCP5-7140	
	150,0	G 5 1/2	5 1/2	RCP5-7150	
	152,4			RCP5-7152.4	
	159,0	G 6	6	RCP5-7159	
	165,1			RCP5-7165.1	
168,3	RCP5-7168.3				
8	168,3	G 8	6 5/8	RCP5-8168.3	
	177,8			RCP5-8177.8	
	193,7			RCP5-8193.7	
	203,0			RCP5-8203	
	219,1			85/8	RCP5-8219.1
	220,0				RCP5-8220

Consegna dei singoli componenti non montati.

¹⁾ Solo nelle dimensioni 1-4

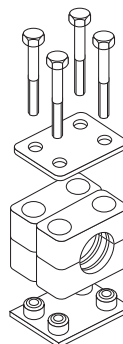
* Forniti solo con piastra protettiva, viti esagonali e rondelle di bloccaggio (solo dimensioni 1-4).

Collari per tubi serie C – Gamma completa

Polipropilene – **RCPD**
 Interno liscio – **RCPDG¹⁾**
 Poliammide 6 – **RCND**
 Gomma – **RCVDR***
 Alluminio – **RCAD**

(Nelle colonne „semi-collari“ sostituire l'abbreviazione standard RCP con quella opportuna, in base alle esigenze).

4 semi-collari, piastra di saldatura doppia, piastra protettiva doppia, bulloni a testa esagonale



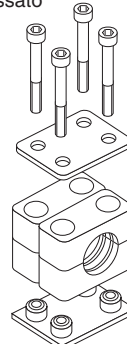
SSC...

DPDC...

RCPD...
(=2XRCP...)

APDC...

4 semi-collari, piastra di saldatura doppia, piastra protettiva doppia, bulloni con testa a esagono incassato



ISC...

DPDC...

RCPD...
(=2XRCP...)

APDC...

Dimensione collare	Diam. est. tubo mm	NB tubo	Diam. est. tubo pollici	Codice di ordinazione	Codice di ordinazione
1	6,0	G 1/8	5/16	RCPD1-106	RCPD2-106
	8,0			RCPD1-108	RCPD2-108
	10,0			RCPD1-110	RCPD2-110
	12,0			RCPD1-112	RCPD2-112
	12,7	G 1/4	1/2	RCPD1-112.7	RCPD2-112.7
	13,5			RCPD1-113.5	RCPD2-113.5
	14,0			RCPD1-114	RCPD2-114
	15,0			RCPD1-115	RCPD2-115
	16,0			RCPD1-116	RCPD2-116
	17,2			RCPD1-117.2	RCPD2-117.2
18,0	G 3/8	5/8	RCPD1-118	RCPD2-118	
2	19,0	G 1/2	3/4	RCPD1-219	RCPD2-219
	20,0			RCPD1-220	RCPD2-220
	21,3			RCPD1-221.3	RCPD2-221.3
	22,0			RCPD1-222	RCPD2-222
	23,0			RCPD1-223	RCPD2-223
	25,0			RCPD1-225	RCPD2-225
	26,9	G 3/4	1	RCPD1-226.9	RCPD2-226.9
	28,0			RCPD1-228	RCPD2-228
	30,0			RCPD1-230	RCPD2-230
	3			30,0	G 1
32,0		RCPD1-332	RCPD2-332		
33,7		RCPD1-333.7	RCPD2-333.7		
35,0		RCPD1-335	RCPD2-335		
38,0		G 1 1/4	1 1/2	RCPD1-338	RCPD2-338
40,0				RCPD1-340	RCPD2-340
42,0	RCPD1-342	RCPD2-342			
4	38,0	G 1 1/4	1 1/2	RCPD1-438	RCPD2-438
	40,0			RCPD1-440	RCPD2-440
	42,0			RCPD1-442	RCPD2-442
	45,0			RCPD1-445	RCPD2-445
	48,3	G 1 1/2	2	RCPD1-448.3	RCPD2-448.3
	50,0			RCPD1-450	RCPD2-450
	51,0			RCPD1-451	RCPD2-451
	52,0			RCPD1-452	RCPD2-452
	55,0	G 2	2 1/4	RCPD1-455	RCPD2-455
	57,0			RCPD1-457	RCPD2-457
	60,3			RCPD1-460.3	RCPD2-460.3
	63,0			RCPD1-463	RCPD2-463
	65,0			RCPD1-465	RCPD2-465
	70,0			RCPD1-470	RCPD2-470

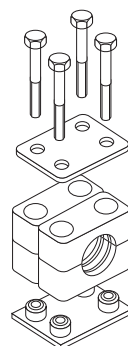
Continua alla pagina seguente ...

Collari per tubi serie C – Gamma completa (Continua)

Polipropilene – **RCPD**
 Interno liscio – **RCPDG¹⁾**
 Poliammide 6 – **RCND**
 Gomma – **RCVDR***
 Alluminio – **RCAD**

(Nelle colonne „semi-collari“ sostituire l'abbreviazione standard RCP con quella opportuna, in base alle esigenze).

4 semi-collari, piastra di saldatura doppia, piastra protettiva doppia, bulloni a testa esagonale



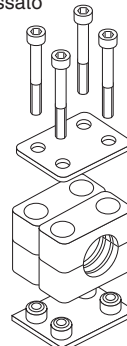
SSC...

DPDC...

RCPD...
(=2XRCP...)

APDC...

4 semi-collari, piastra di saldatura doppia, piastra protettiva doppia, bulloni con testa a esagono incassato



ISC...

DPDC...

RCPD...
(=2XRCP...)

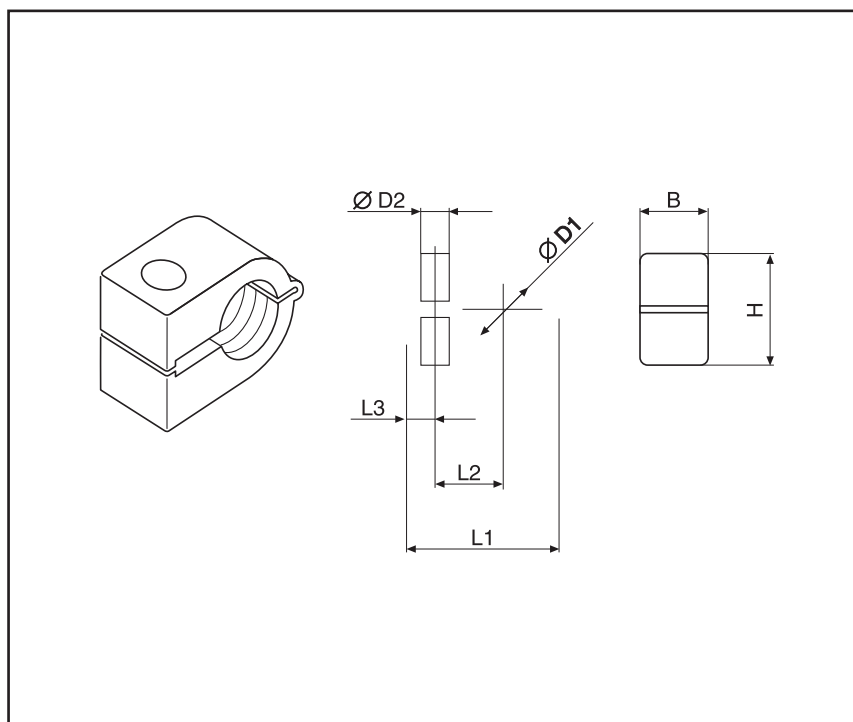
APDC...

Dimensione collare	Diam. est. tubo mm	NB tubo	Diam. est. tubo pollici	Codice di ordinazione	Codice di ordinazione			
5	70,0	G 2 1/2	3	RCPD1-570	RCPD2-570			
	73,0			RCPD1-573	RCPD2-573			
	75,0			RCPD1-575	RCPD2-575			
	76,1			RCPD1-576.1	RCPD2-576.1			
	80,0			RCPD1-580	RCPD2-580			
	82,5	G 3	3 1/4	RCPD1-582.5	RCPD2-582.5			
	88,9			RCPD1-588.9	RCPD2-588.9			
	90,0			RCPD1-590	RCPD2-590			
	6			90,0	G 3 1/2	4	RCPD1-690	RCPD2-690
				97,0			RCPD1-697	RCPD2-697
100,0		RCPD1-6100	RCPD2-6100					
101,6		RCPD1-6101.6	RCPD2-6101.6					
108,0		RCPD1-6108	RCPD2-6108					
114,3		G 4	4 1/2	RCPD1-6114.3	RCPD2-6114.3			
127,0				RCPD1-6127	RCPD2-6127			
7				127,0	G 5	5	RCPD1-7127	RCPD2-7127
				133,0			RCPD1-7133	RCPD2-7133
				140,0			RCPD1-7140	RCPD2-7140
	150,0	RCPD1-7150	RCPD2-7150					
	152,4	RCPD1-7152.4	RCPD2-7152.4					
	159,0	G 5 1/2	6	RCPD1-7159	RCPD2-7159			
	165,1			RCPD1-7165.1	RCPD2-7165.1			
	168,3			RCPD1-7168.3	RCPD2-7168.3			
	8			168,3	G 6	6 1/4	RCPD1-8168.3	RCPD2-8168.3
				177,8			RCPD1-8177.8	RCPD2-8177.8
193,7		RCPD1-8193.7	RCPD2-8193.7					
203,0		RCPD1-8203	RCPD2-8203					
219,1		RCPD1-8219.1	RCPD2-8219.1					
220,0		G 8	8 5/8	RCPD1-8220	RCPD2-8220			

Consegna dei singoli componenti non montati.

¹⁾ Solo nelle dimensioni 1-4

* Forniti solo con piastra protettiva, viti esagonali e rondelle di bloccaggio (solo dimensioni 1-4).

Collari per tubi serie O

Codice di ordinazione per collari per tubi:

 Polipropilene **ROP***

 Poliammide **RON***

 * Supplemento con misura e tubo Ø mm.
 (es.: ROP 106X)

Imballo standard di 200 pezzi.

Settori di applicazione:

- Pneumatica
 - Automotive
 - Industria macchine utensili
 - Lubrificazione
 - Tecnologia navale
- Adatti anche a cavi e tubi.

Dimen- sione collare	diam. est. mm	Tubo Ø D1 NB tubo	diam. est. pollici	Codice di ordinazione Polipropilene ROP	Codice di ordinazione piastra protettiva RON	L1	L2	L3	B	H	Ø D2		
1	6,0		1/4	ROP 106X ROP 106.4X ROP 108X	RON 106X RON 106.4X RON 108X	22	9	7	14,5	13,5	6,5		
	6,4												
	8,0												
2	8,0	1/8	3/8	ROP 208X ROP 209.5X ROP 210X ROP 212X ROP 212.7X	RON 208X RON 209.5X RON 210X RON 212X RON 212.7X	27	11	7	14,5	18,5	6,5		
	9,5												
	10,0												
	12,0												
	12,7												
3	10,0	1/8	1/2	ROP 310X ROP 312X ROP 312.7X ROP 313.5X ROP 314X ROP 315X ROP 316X	RON 310X RON 312X RON 312.7X RON 313.5X RON 314X RON 315X RON 316X	33	15	7	14,5	23,5	6,5		
	12,0												
	12,7												
	13,5												
	14,0												
	15,0												
	16,0												
4	14,0	3/8	5/8	ROP 414X ROP 415X ROP 416X ROP 417.2X ROP 418X ROP 419X	RON 414X RON 415X RON 416X RON 417.2X RON 418X RON 419X	40	19	6	14,5	30,5	6,5		
	15,0												
	16,0												
	17,2												
	18,0												
	19,0												
	20,0	21,3	1/2	3/4	ROP 420X ROP 421.3X ROP 422X	RON 420X RON 421.3X RON 422X							
													20,0
													21,3
													21,3
													21,3
													22,0



Collari per tubi doppi serie O
Codice di ordinazione per collari per tubi:

Polipropilene **ROPD***
 Poliammide **ROND***

*Supplemento con misura e tubo \varnothing mm.,
 (es.: ROPD 106X)

*Diametro diverso su richiesta

Codice di ordinazione per piastra protettiva:

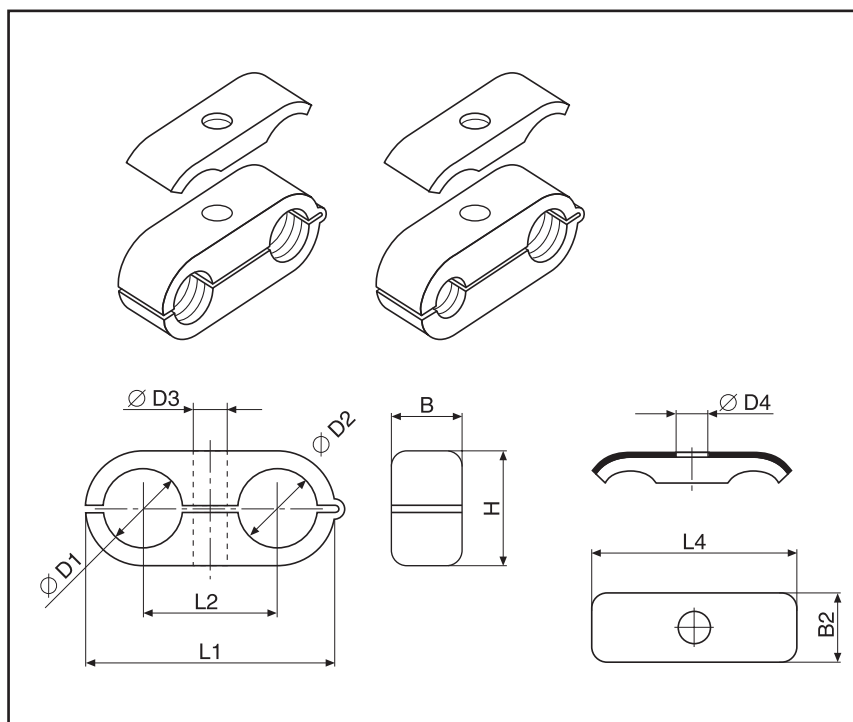
DPO*

*Supplemento con misura

Materiale: Acciaio zincato
 Acciaio inossidabile su richiesta

Settori di applicazione:

- Pneumatica
 - Automotive
 - Industria macchine utensili
 - Lubrificazione
 - Tecnologia navale
- Adatti anche a cavi e tubi.



Dimen- sione collare	Diam. est. mm	Tubo \varnothing D1/D2 NB tubo	Diam. est. pollici	Codice di ordinazione Polipropilene ROPD	Codice di ordinazione piastra protettiva DPO	L1	L2	B	H	\varnothing D3	L4	B2	\varnothing D4
1	6,0		1/4	ROPD 106X	DPO1X	32	18	14,5	13,5	6,5	29,0	16,3	6,5
	6,4			ROPD 106.4X	DPO1X								
	8,0			ROPD 108X	DPO1X								
2	8,0	1/8	3/8	ROPD 208X	DPO2X	41	22	14,5	18,5	6,5	40,0	16,3	6,5
	9,5			ROPD 209.5X	DPO2X								
	10,0			ROPD 210X	DPO2X								
	12,0			ROPD 212X	DPO2X								
	12,7			ROPD 212.7X	DPO2X								
3	10,0	1/8	1/2	ROPD 310X	DPO3X	54	30	14,5	23,5	6,5	50,5	16,5	6,5
	12,0			ROPD 312X	DPO3X								
	12,7			ROPD 312.7X	DPO3X								
	13,5			ROPD 313.5X	DPO3X								
	14,0			ROPD 314X	DPO3X								
	15,0			ROPD 315X	DPO3X								
	16,0			ROPD 316X	DPO3X								
4	14,0	3/8	5/8	ROPD 414X	DPO4X	69	38	14,5	30,5	6,5	63,0	16,5	6,5
	15,0			ROPD 415X	DPO4X								
	16,0			ROPD 416X	DPO4X								
	17,2			ROPD 417.2X	DPO4X								
	18,0			ROPD 418X	DPO4X								
	19,0			ROPD 419X	DPO4X								
	20,0	1/2	3/4	ROPD 420X	DPO4X								
				ROPD 421.3X	DPO4X								
				ROPD 422X	DPO4X								

Collari idraulici in acciaio

Collari idraulici in acciaio

Codice di ordinazione HSRS-*

W1: acciaio zincato ZN

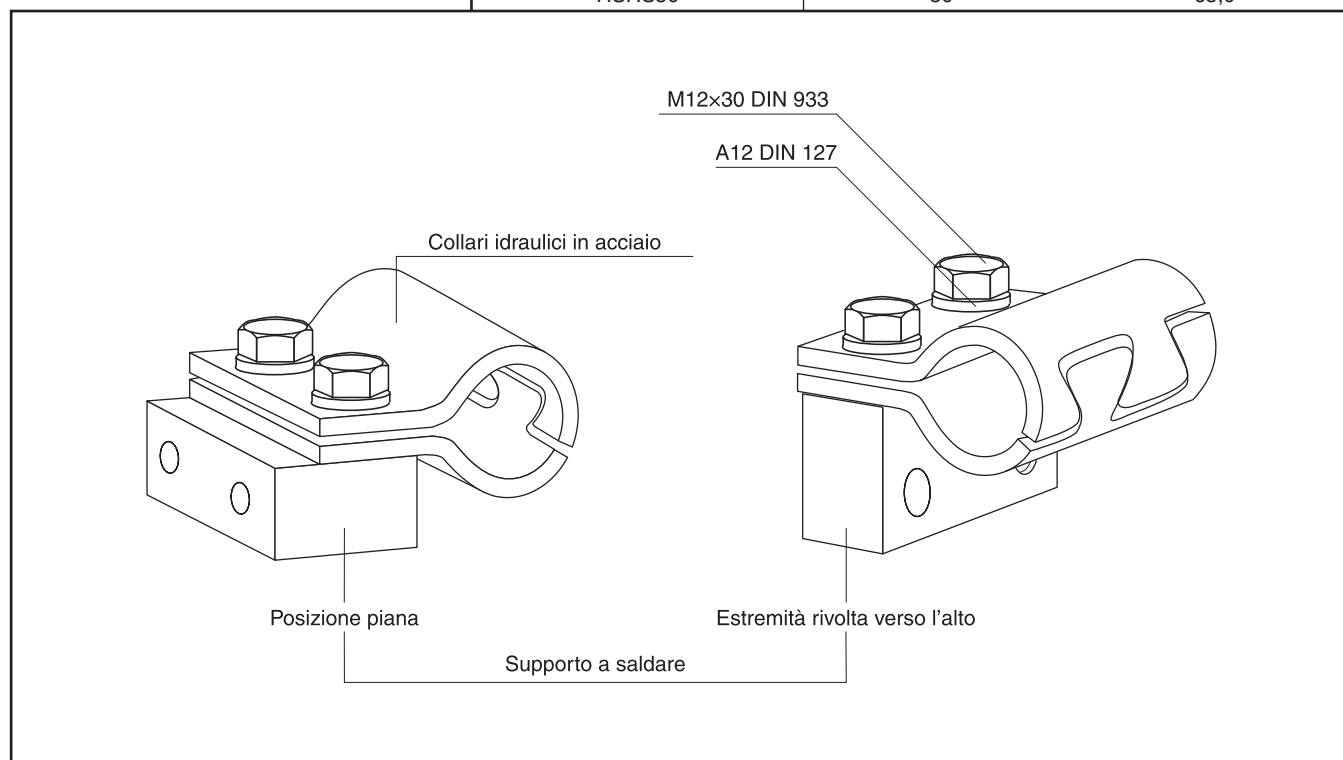
* si prega di aggiungere $\varnothing D$

I collari idraulici in acciaio **HSRS** sono utilizzati prevalentemente nel settore dei macchinari per l'edilizia.

Il blocchetto di supporto è saldato al corpo della macchina o altro componente o in posizione piana o con l'estremità rivolta verso l'alto. Il collare viene avvitato.

La robusta struttura del collare ha un effetto di assorbimento degli impatti e delle vibrazioni. La dimensione e l'altezza ridotte del collare consentono ai cavi idraulici di essere montati successivamente – ad esempio per installare attrezzature aggiuntive ai macchinari per l'edilizia.

Codice di ordinazione	Misura	
	$\varnothing D$	A
HSRS25	25	52,5
HSRS30	30	55,0
HSRS35	35	57,5
HSRS38	38	59,0
HSRS42	42	61,0
HSRS50	50	65,0



Collari idraulici in acciaio

Inserto in elastomero
per HSRS

Codice di ordinazione EE-*

* diametro tubo esterno completo

Collare in acciaio per tubi idraulici HSRS disponibile anche con inserto in elastomero.

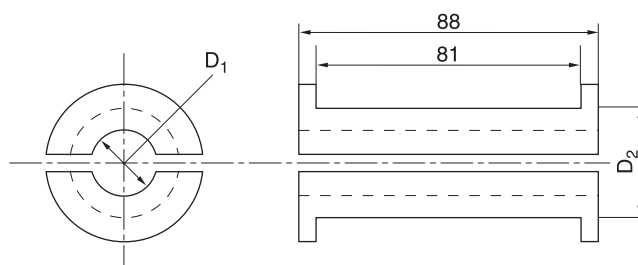
Vantaggi:

- Diametro tubo esterno completo
- Metodo di fissaggio sicuro anche per tubi e linee di tubi molto sensibili
- Solo un collare per tubi di diametro diverso

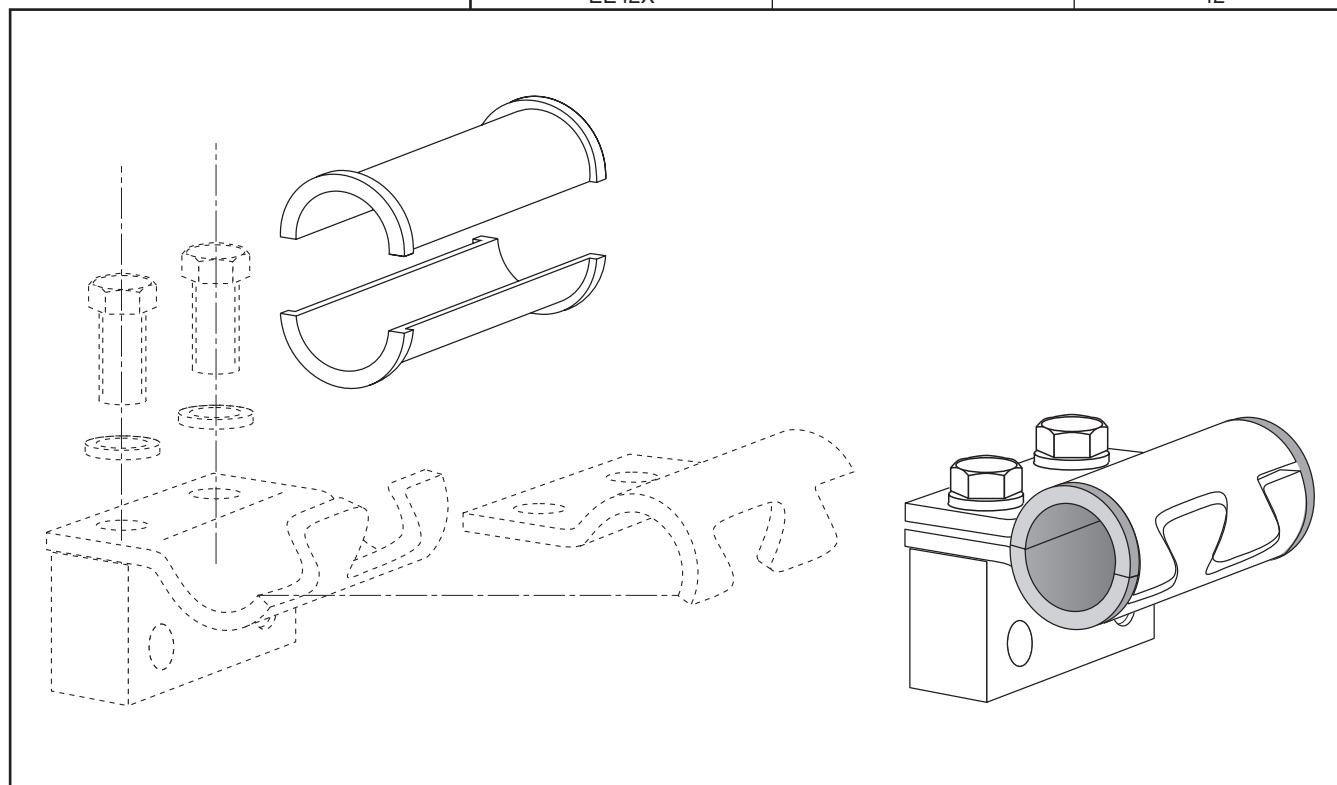
Materiale:

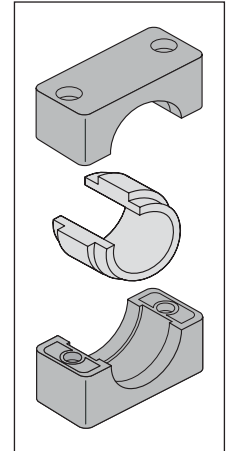
Santoprene 64 Shore

- Elevata resistenza agli oli e alle resistenze atmosferiche
- Stabilità di temperatura tra -40 °C e +125 °C



Dimensione Collare	Dimensione nominale D2	Diam. esterno mm D1
EE12X	HSRS25	12
EE15X		15
EE20X	HSRS30	20
EE25X	HSRS35	25
EE30X	HSRS42	30
EE35X	HSRS50	35
EE38X		38
EE42X		42



Collari per tubi con anello Elastomerico

Serie Leggera
Codice di ordinazione per semi-collari:

 Polipropilene – **RAPE**
 Poliammide 6 – **RANE**
Serie Pesante
Codice di ordinazione per semi-collari:

 Polipropilene – **RCPE**
 Poliammide 6 – **RCNE**
Anello Elastomerico
Codice di ordinazione: EE-*

* completare con la dimensione collare e diametro esterno tubo

Dimensione Collare		Diam. est. tubo mm	Serie A		Serie C		Anello Elastomerico
Serie A	Serie C		Corpo collare	Corpo collare con anello elastomerico	Corpo collare	Corpo collare con anello elastomerico	
4	2	6,0	RAPE4X	RAPE406X	RCPE2X	RCPE206X	EE206/406X
		8,0		RAPE408X		RCPE208X	EE208/408X
		10,0		RAPE410X		RCPE210X	EE210/410X
		12,0		RAPE412X		RCPE212X	EE212/412X
		12,7		RAPE412.7X		RCPE212.7X	EE212.7/412.7X
		14,0		RAPE414X		RCPE214X	EE214/414X
		15,0		RAPE415X		RCPE215X	EE215/415X
		16,0		RAPE416X		RCPE216X	EE216/416X
		17,2		RAPE417.2X		RCPE217.2X	EE217.2/417.2X
		18,0		RAPE418X		RCPE218X	EE218/418X
		19,0		RAPE419X		RCPE219X	EE219/419X
6	3	20,0	RAPE6X	RAPE620X	RCPE3X	RCPE320X	EE320/620X
		21,3		RAPE621.3X		RCPE321.3X	EE321.3/621.3X
		22,0		RAPE622X		RCPE322X	EE322/622X
		23,0		RAPE623X		RCPE323X	EE323/623X
		25,0		RAPE625X		RCPE325X	EE325/625X
		26,9		RAPE626.9X		RCPE326.9X	EE326.9/626.9X
		28,0		RAPE628X		RCPE328X	EE328/628X
		30,0		RAPE630X		RCPE330X	EE330/630X
		32,0		RAPE632X		RCPE332X	EE332/632X
				4		32,0	
33,7	RCPE433.7X		EE433.7X				
35,0	RCPE435X		EE435X				
38,0	RCPE438X		EE438X				
40,0	RCPE440X		EE440X				
42,0	RCPE442X		EE442X				
45,5	RCPE445.5X		EE445.5X				
48,0	RCPE448X		EE448X				
51,0	RCPE451X		EE451X				
53,4	RCPE453.4		EE453.4X				
56,4	RCPE456.4X		EE456.4X				

Attenzione! Per i collari con anello elastomerico interno, la relazione tra diametro e dimensione non è la stessa del profilo liscio.

Collari per tubo serie 2+5 (serie leggera)

DIN 3015, parte 1, Componenti

Codice di ordinazione per semi collari:

 Polipropilene interno liscio **RAP RAPG**

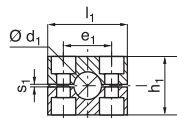
 Poliammide 6 interno liscio **RAN RANG**

 Gomma **RAVG**

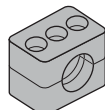
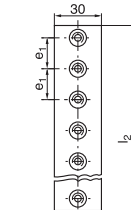
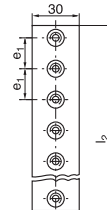
Sostituire l'abbreviazione standard RAP nella colonna „semi collari“, con quella opportuna, in base alle esigenze



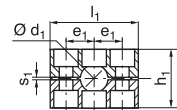
dimensione 2



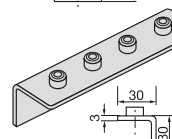
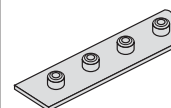
dimensione 2



dimensione 5



dimensione 5



Dimensione collare	Diam. est. tubo mm d_1	NB tubo	Diam. est. tubo in pollici	1 parte 2 semi collari	2 semi collari	Piastra di saldatura	Piastra di saldatura multipla
				RAP Cod. di ordinazione	RAP-... l_1 h_1 e_1 s_1	APRLA2X e_1 l_2	APRWLA2X e_1 l_2
2	6,0	G 1/8	1/4	RAP206X	40 33 26 0,8	26 508 20 Bolzen	26 508 20 Bolzen
	6,4			RAP206.4X			
	8,0			RAP208X			
	9,5			RAP209.5X			
	10,0			RAP210X			
	12,0	G 1/4	1/2	RAP212X			
	12,7			RAP212.7X			
	13,5			RAP213.5X			
	14,0			RAP214X			
	15,0			RAP215X			
16,0	G 3/8	5/8	RAP216X				
17,2			RAP217.2X				
18,0			RAP218X				
5	19,0	G 1/2	3/4	RAP519X	70 58 26 1,2	26 508 20 Bolzen	26 508 20 Bolzen
	20,0			RAP520X			
	21,3			RAP521.3X			
	22,0			RAP522X			
	23,0	G 3/4	1	RAP523X			
	25,0			RAP525X			
	26,9			RAP526.9X			
	28,0			RAP528X			
	30,0	G 1	1 1/4	RAP530X			
	32,0			RAP532X			
	33,7			RAP533.7X			
	35,0			RAP535X			
	38,0	G 1 1/4	1 1/2	RAP538X			
	40,0			RAP540X			
42,0	RAP542X						

Durante il montaggio di collari in gomma è necessario utilizzare piastre protettive, viti a testa esagonale e rondelle di bloccaggio.

Collari per tubo serie 2+5 (serie leggera)

DIN 3015, Parte 1, Componenti

Piastra protettiva		Bullone		Bullone		Bullone		Rondella di bloccaggio ¹⁾	
DPA	DPA l ₃ 3 ₁	Testa a intaglio SLA	Testa a intaglio SLA d x L	Testa esagono- no incassato ISA	Testa esagono- no incassato ISA d x L	Testa esagonale SSLA	Testa esagonale SSLA d x L	USA/USB1X a b	
DPA2X	40 26	SLA2X	M 06x25	ISA2X	M 06x25	SSLA2/ SSB1X	M 06x25	9 18	
DPA5X	70 52	SLA5X	M 06x50	ISA5X	M 06x50	SSLA5X	M 06x60		

¹⁾ Durante il montaggio di collari in gomma è necessario utilizzare piastre protettive, viti a testa esagonale e rondelle di bloccaggio.



Collari per tubo serie 2+5 (serie leggera)

DIN 3015, Parte 1, Componenti

Bullone forato impilato ²⁾ ASA		Piastra di bloccaggio ²⁾ SBAX		Piastra di saldatura, corta APKA		Rotaia di montaggio TS-A/B	Rotaia di montaggio TS-AB	Dado per rotaia TMA/TMB1				
forato impilato ²⁾ ASA	forato impilato ²⁾ ASA	a	SW	APKA	APKA	TS-A/B	TS-AB	TMA/TMB1	TMA/TMB1			
	l_5				e_1 L_2		l h_2		a	b	c	d_6
ASA2X	25			APKA2X	26 42							
		30	11			TS11A/B1X TS11A/B2X TS14A/b1X TS14A/b2X TS30A/b1X TS30A7b2X	1 m 11 2 m 11 1 m 14 2 m 14 1 m 30 2 m 30	TMA/TMB1 VERZX	25,4	10,4	12	M6
ASA5X	50			APKA5X	52 72							

²⁾ il montaggio dei collari sovrapposti richiede l'utilizzo della piastra di bloccaggio.

I collari per tubi completamente flessibili.

Eccellente isolamento contro il rumore e la vibrazione

Il materiale principale

I collari per tubi completamente flessibili sono realizzati in materiale termoplastico (caoutchouc).

I vantaggi

Eccellenti proprietà di isolamento dal rumore e dalle vibrazioni. Sicurezza e facilità di installazione.

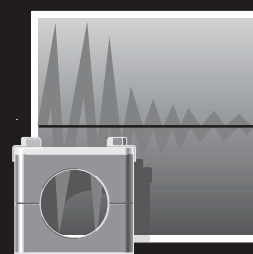
Le caratteristiche del materiale sono notevolmente elevate rispetto a quelle dei prodotti realizzati in gomma vulcanizzata.

Caratteristiche di costruzione

Le superfici interne sono lisce o scanalate. Un utile dispositivo di sicurezza a vite garantisce una perfetta connessione e in abbinamento alla solida costruzione in gomma elimina possibili auto-allentamenti.

Le piastre di saldatura, le calotte e le viti sono disponibili anche in acciaio inossidabile.

Basso livello di rumore e vibrazioni



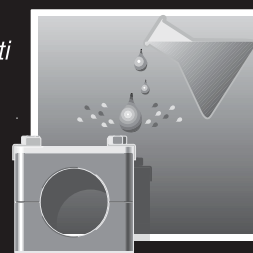
Resistente agli agenti atmosferici



Forma stabile ad alta elasticità



Resistente agli attacchi di molti agenti chimici



Ampia gamma di temperature

